



TIPOS AINOS

De una fotografía.

Gulliver, es alternativamente el más débil ó el más fuerte de los seres, según se encuentre en medio de gigantes ó de enanos. En tanto que en el Mediterráneo, Italia se equilibra perfectamente en dimensiones y en importancia natural con las otras dos penínsulas del Este y del Oeste, Balkania é Iberia, y, gracias á su posición central en el mundo civilizado, hasta adquiere por muchos siglos una preponderancia política absoluta, no disputada aún por los bárbaros del Norte, Corea, la Italia del extremo Oriente, aprisionada

entre sus dos poderosas vecinas, ha debido casi siempre gravitar en su órbita y jamás se irguió en arrogante independencia. Además, los períodos de autonomía relativa, debidos á la rivalidad celosa de China y del Japón, se aprovecharon frecuentemente por las diversas provincias, deseosa cada una de reconquistar su personalidad política. Cuando Corea aparece por primera vez en la historia, unos dieciséis siglos antes de nuestra época, la península comprendía varios Estados distintos, uno de los cuales hacia el centro, se componía de «setenta y ocho reinos», y las influencias enemigas, al norte y al centro, la de China, al sud la del Japón, reinaban sobre las poblaciones de la península¹.

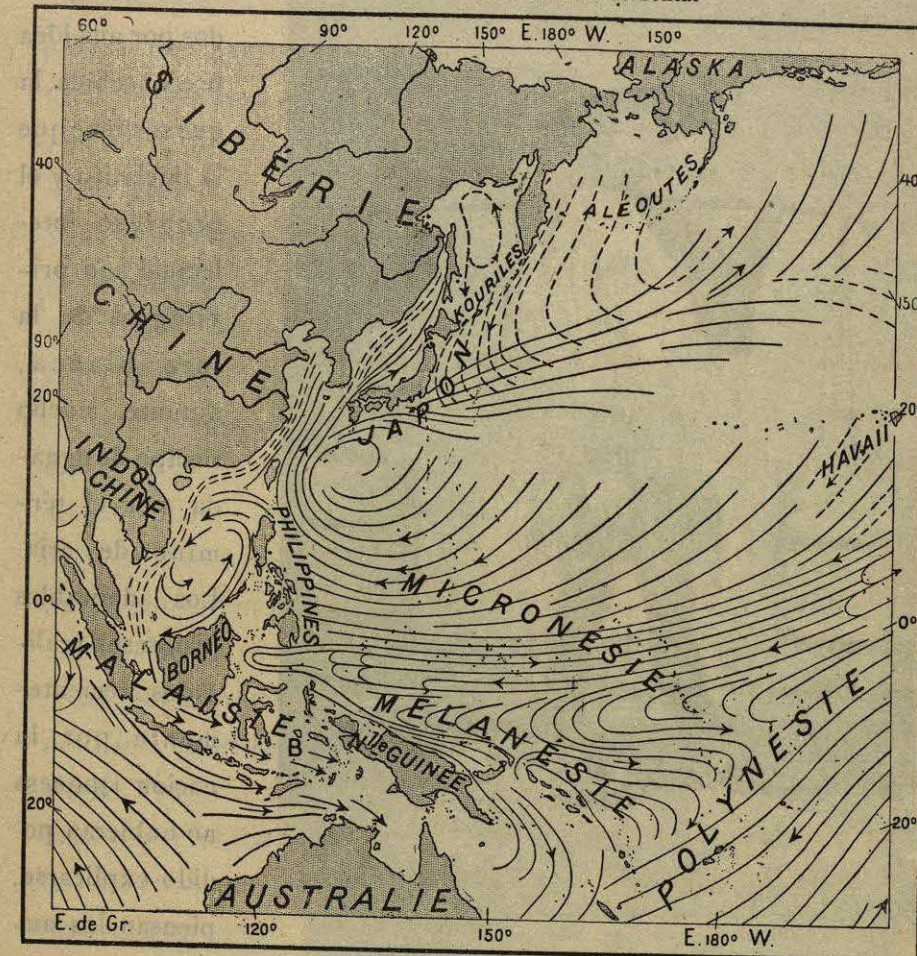
El nombre mismo del Japón, como el de Corea, atestigua su dependencia relativamente á China. Conocido primeramente de los Europeos bajo el nombre de Zipango, modificación del chino *erl pien kvuo*, que significa «Imperio del Sol Levante», indica claramente las islas situadas al oriente de la gran tierra. Esta posición determinaba de antemano las condiciones en que había de desenvolverse la civilización del archipiélago: el núcleo de origen no podía hallarse más que en la llanura de los aluviones acarreados por los dos grandes ríos chinos; sin embargo, la distancia por mar es bastante considerable, unos mil kilómetros entre la orilla de la China propiamente dicha y las costas meridionales de Kiu-siu, la isla que termina al Sud la miriada de las tierras japonesas. Estas, aunque destinadas á recibir de la poderosa nación vecina el fermento de actividad intelectual, permanecieron, no obstante, mucho tiempo aisladas en su mar de frecuentes brumas; no se hallaban en comunicación con el mundo civilizado del continente sino por el largo rodeo de la península de Corea y únicamente por su extremidad del Sud; todo el resto del archipiélago recurvaba su hemicycle montuoso frente las costas salvajes de la Mandchuria, habitadas en todo tiempo por poblaciones de pescadores y de cazadores.

Las islas japonesas pertenecían también en los tiempos prehistóricos á tribus de costumbres muy primitivas; hasta se han encontrado en varios puntos restos de festines de antropófagos. Los Japoneses de diversas razas vivieron mucho tiempo en el salvajismo

¹ Pfitzmaier, *Nachrichten von den alten Bewohnern des heutigen Korea*

primero, hasta el día, dice la leyenda, en que el famoso emperador chino Chi-Hoang-ti envió al archipiélago trescientas parejas jóvenes para coger allí la «flor de la inmortalidad»¹.

N.º 227. Corrientes del Pacífico Occidental



1: 100 000 000

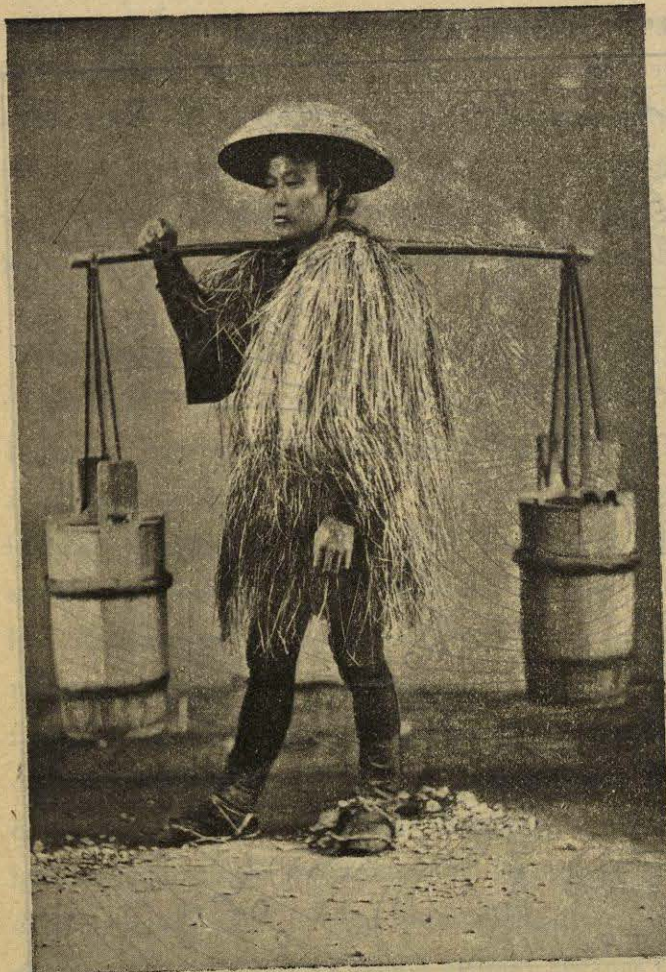
0 1000 3000 6000 Kil.

Las líneas de rasgos interrumpidos indican corrientes frías.

Entre las comarcas que pueden comunicarse con el archipiélago del Japón, China era la única que pudiera ayudarle á desarrollar la cultura intelectual y moral de la nación; pero los elementos étnicos cuya mezcla constituyó el pueblo japonés, vinieron de otra parte. Algunos antropólogos y geógrafos han emitido la hipó-

¹ Du Halde, *Description de la Chine*, 1735.

tesis que los habitantes del Nippon pertenecen en gran parte á la raza blanca¹, pero esta opinión no se apoya sobre ninguna prueba histórica, ni aun sobre ningún indicio. En realidad, los que la ima-



CAMPESINO JAPONÉS

De una fotografía.

ginaron parecen haber sido guiados por una idea preconcebida, la que sostiene que la iniciativa y el progreso intelectual son privilegios de la raza blanca, durante mucho tiempo designada por el término de aria. Los admirables progresos realizados recientemente por la nación japonesa no hubieran podido explicarse, piensan los autores indicados en su egoísmo de blancos, si esa nación hubiera tenido por origen alguna de las razas llamadas inferiores, como los Mongoles, los Malayos ó los Esquimales. Pero el caso es que esos diversos elementos están efectivamente representados en el pueblo japonés, cruzado hasta el infinito, como casi todos los otros pueblos de la Tierra. Los elementos humanos han sido mezclados por las conquistas, las emigraciones y los mil acontecimientos de la historia, como el agua del mar bajo la

¹ Marton, Whitney, Müller, Vivien de Saint-Martin.

acción de la tempestad: el desenvolvimiento del archipiélago sobre una longitud de unos dos mil kilómetros de Norte a Sud, en medio de mares recorridos por diversas corrientes, facilita las inmigraciones de orígenes diferentes en la cadena insular.

Un elemento especial bien distinto es el de los Ainos, que pueblan todavía una parte

de la isla septentrional y que se sabe habían ocupado en otro tiempo la gran isla central, Hondo, hasta la región más fértil del país donde se eleva la capital actual; pero el empuje constante de las poblaciones meridionales rechazó esos aborígenes hacia el estrecho de Tsugar. En muchos puntos fueron exterminados, pero casi en todas partes se sometieron sin combate, a causa de la inferioridad de sus armas y se fundie-



NOBLE JAPONÉS

De una fotografía.

ron poco a poco con los vencedores. Se reconoce en las provincias del Norte el cruzamiento de los dos tipos, y las mujeres principalmente, el elemento conservador por excelencia, representan todavía la nación desaparecida, por la forma de los rasgos aplanados, la abundancia y el corte de la cabellera, la pequeñez de los ojos y el espesor de los labios; en ellas puede verse bien el parentesco con los

Esquimales de las Kouriles y de las Aleutianas¹ y con las tribus cazadoras del continente vecino. Por lo demás, los Ainos se parecen también a los Europeos por el matiz de la piel, blanca bajo la capa de grasa, por la amplitud de la frente y la capacidad del encéfalo, evaluada en 1470 centímetros cúbicos por término medio: por su inteligencia natural son iguales a los blancos de Europa, y la nación



NIÑOS JAPONESES

De una fotografía.

japonesa ha podido sacar de ese fondo primitivo la savia de su pensamiento. La mayor parte de los viajeros se admiran de la gran semejanza que los Ainos presentan con los mujiks más o menos cruzados de la Gran Rusia. El traje, de telas fabricadas con corteza de árbol, se acerca también mucho al de los campesinos de Moscovia, y la suciedad de las aldeas añade un rasgo al carácter semi-ruso que presenta el conjunto: el olor que existe en las habitaciones ainas es tal, que se recomienda a los viajeros se aparten de esas viviendas.

Al elemento aino, que parece no haber tenido la mayor parte en la formación de la nación japonesa, se juntaron tribus de otro

¹ Rimsky Korsakof, Savage Landor.

origen. Primeramente los Yamatos, a los que se considera como los Japonezes por excelencia y que tenían en otro tiempo por territorio exclusivo todo el litoral del Pacífico, desde la bahía de Yedo hasta la punta meridional de Kiu-siu: ellos fueron los que acabaron por predominar sobre todos los otros continentes, y su lengua, fuertemente asociada al Chino, ha llegado a ser la de todo el archipiélago.



CASA DE CAMPO EN YOKOHAMA

De una fotografía.

Se imagina que esos Yamatos descenden de los aborígenes o primeros ocupantes, venidos del continente vecino, mucho antes que los Baks llegasen de Occidente y hubiesen modificado el equilibrio de las poblaciones orientales. Con frecuencia se aumentaron con grupos de emigrantes que habían seguido la misma vía que los primeramente llegados, Chinos, Mandchues y Coreanos. Estos, que fueron los civilizadores de los Yamatos, penetraron muy frecuentemente en el archipiélago, unas veces como conquistadores, otras como colonos pacíficos. Los Kinasos, o Yusus, que constituían antiguamente una población distinta sobre la costa occidental de la isla Kiu-siu y sobre