

982

F2808

B5.  
1910



FONDO  
RICARDO COVARRUBIAS

CAPILLA ALFONSINA  
BIBLIOTECA UNIVERSITARIA  
U. N. L. P.

AL GRAN PUEBLO ARGENTINO... SALUD

**E**L lector argentino encontrará en estas páginas algo, y aun mucho, sobre la historia y costumbres de su patria, que conoce indudablemente desde sus primeros años. No tilde por ello al autor de falta de novedad.

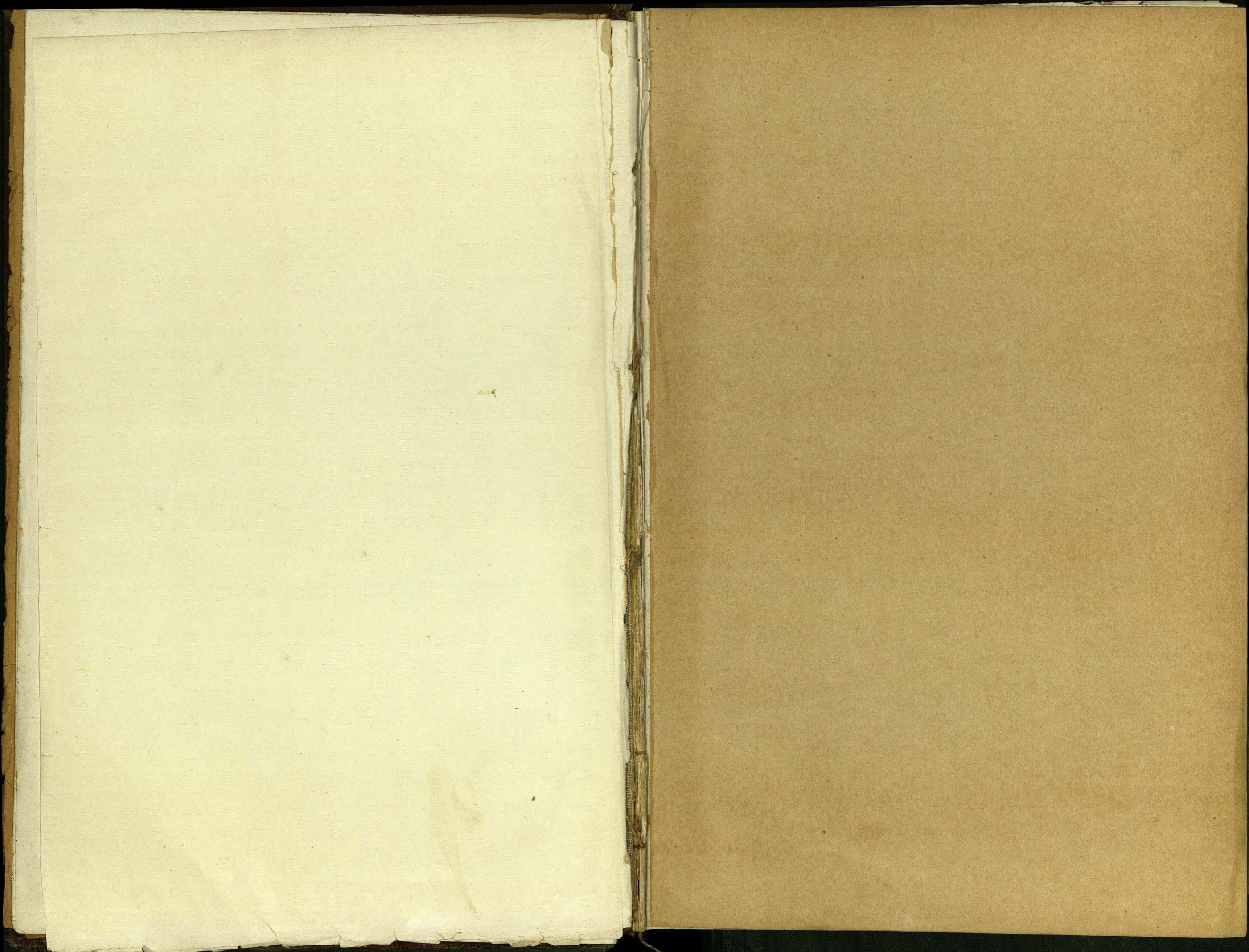
Este libro, que dictó el entusiasmo, y que va dedicado á la gloria de un pueblo admirable por sus rápidos adelantos, no ha sido escrito únicamente para los argentinos. Mi propósito es que sea leído fuera de la República, especialmente en Europa, donde grandes naciones de alta intelectualidad, depositarias de todos los conocimientos modernos, no tienen una visión exacta y perfecta de lo que son los pueblos jóvenes y progresivos de Sud-América, al frente de los cuales marcha el de Argentina.

Como el autor, por ser europeo, conoce los extravíos de juicio del Viejo Mundo en su apreciación de los países sudamericanos — defectos de los que también participaba antes de visitar la tierra argentina en un viaje de observación —, su obra va encaminada á desvanecer preocupaciones, falsedades é ignorancias que casi han tomado el carácter de verdades indiscutibles.

Yo quisiera con este libro gritar á Europa:

«Cesa de admirarte. En el mundo hay algo más que tú. Mira por encima del Océano y contemplarás los fulgores de alba de un nuevo día que empieza, los primeros esfuerzos de la Humanidad de mañana, los vigorosos latidos del embrión del porvenir.»







# MAPA GENERAL DE LA REPUBLICA ARGENTINA

**Signos**

- Ferrocarril *construido* (solid red line)
- Ferrocarril *en construcción* (dashed red line)
- Monte (mountain symbol)
- Baños (bath symbol)
- Salinas (salt symbol)
- Limites de la Republica (dotted line)
- Limites provinciales (dashed line)

**Escala**

0 100 200 300 400 500 Kilomet

56° Oeste de Greenwich

Islas Malvinas o de Falkland  
Islas del Atlántico Sur  
Estrecho de Magallanes  
Bahía de las Anclas  
Bahía de los Estados