



CURATO DE MÉRIDA. YUCATÁN.

• 348 •

Este hermoso edificio es un buen tipo de las construcciones meridanas. Se caracterizan por su amplitud, por su extraordinaria solidez, que defiende á las habitaciones, dado el espesor de los muros, contra el rigor de la estación calurosa. No hay muchos edificios en Mérida que presenten fachada suntuosa; pero sí son muy numerosos, en cambio, aquellos que tienen estructura interior amplia y bien acondicionada.

Los patios son una de las peculiaridades más atractivas de la arquitectura de la capital de Yucatán. Como el del edificio que ilustra esta página, suelen tener dos cuerpos, anchos y frescos corredores y hermosas arquerías. Es el estilo del antiguo patio hispano-árabe. En el espacio circundado por los corredores hay algunas veces árboles; cuando no, el pavimento es de mármol y al centro descuella una fuente.

Muchas casas meridanas tienen jardín en la azotea; ¡todo es poco para ese calor! Las

ventanas están protegidas por grandes rejas, y de los muros penden las ricas hamacas yucatecas, que no faltan en ninguna casa. Algunas veces se protegen con toldos estos patios; otras con enramadas y enredaderas.

Las habitaciones son espaciosas. Las familias ricas—¡que vaya si las hay y aristocráticas en la progresista y comercial población!—suelen concentrar su vida social en estos hermosos patios.

No es raro verlos adornados con tibores chinos, magníficos tiestos y palmas; costosas hamacas tendidas entre los pilares; pianos y otros instrumentos musicales esparcidos; muebles costosos; por allá algún pavo real desplegando su regio plumaje, y cultas damas y caballeros haciendo vida de salón para distraer las bohemías siestas ó entretenir las frescas primeras horas de la noche.



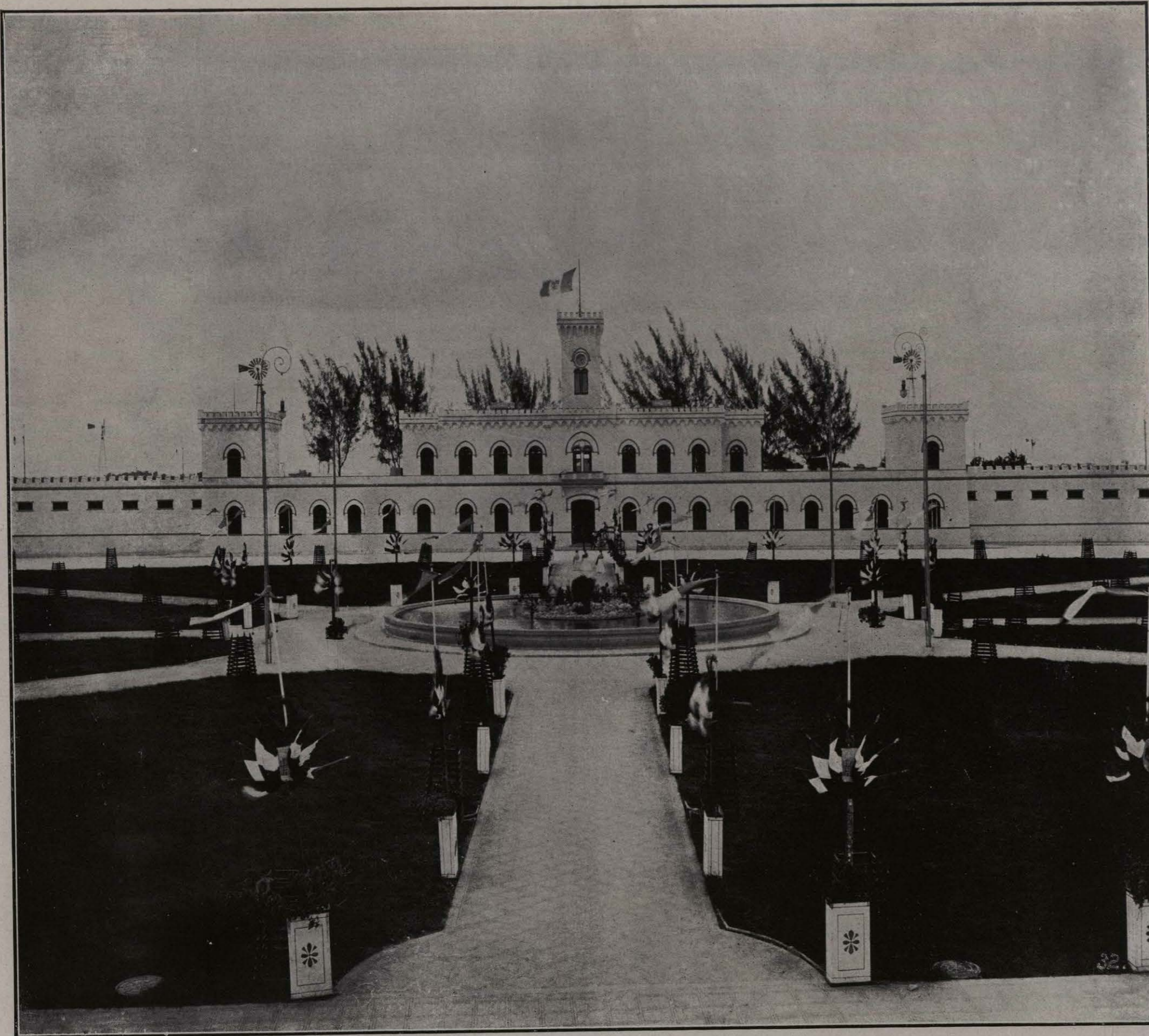
RUINAS DE CHICHÉN ITZÁ. YUCATÁN.

• 349 •

Un mi amigo, distinguido literato yucateco, ha hecho con breves toques un relato sugestivo de las famosas ruinas mayas de Chichén Itzá. ¡Nada más impresionante que el hoy abandonado asiento de la antigua capital de los itzaes! Silencio solemne, soledad aterradora circunda aquel sitio remoto: inmensos bosques cercan los imponentes edificios, las fortificaciones poderosas allí levantadas por un pueblo, sin duda militar, por el pueblo, quizá, que asaltó la ciudad de los sabios (itzaes) y la convirtió en metrópoli guerrera. Sinistra y vasta oscuridad, la abertura de un enorme cenote, no lejos de las ruinas, sugiere fácilmente á la imaginación, con el rojizo turbio de sus aguas, el abismo donde los feroces mayas precipitaban á sus prisioneros, ó los cadáveres de las víctimas sacrificadas.....

En el fondo de aquel cenote se han hallado, en efecto, osamentas y diversos utensilios, armas indígenas y aun cascos de hierro, que debieron pertenecer á algunos conquistadores capturados.

Todo en Chichén Itzá produce fantásticas alucinaciones y sobrecoge el espíritu más firme. Por su importancia arqueológica, estas ruinas son de las primeras del país. Son varios templos y edificios, construidos los más de ellos, según costumbre general de aquellos pueblos, en torno de un gran patio, con la vista principal hacia esta superficie. Sobresalen el templo mayor, levantado sobre magnífica pirámide, á la que se asciende por regia escalinata, al pie de la cual descansan gigantescas cabezas de tigre y de serpiente. Soportan los dinteles, grandes columnas de típica construcción; el interior presenta galerías abovedadas en la forma peculiar de Palenque. Otro edificio notable es el del Juego de Pelota, el de los Tigres y los Escudos, cuyos muros lucen magníficas figuras humanas en relieve, el templo de la Gran Mesa de los Dioses, y la curiosísima torre circular ó *caracol*, destinado sin duda á estrategia militar. El aspecto general de las ruinas de Chichén Itzá es severo y grandioso: su impresión, extraña mezcla de terror y asombro!.....



PENITENCIARÍA DE MÉRIDA, YUCATÁN.

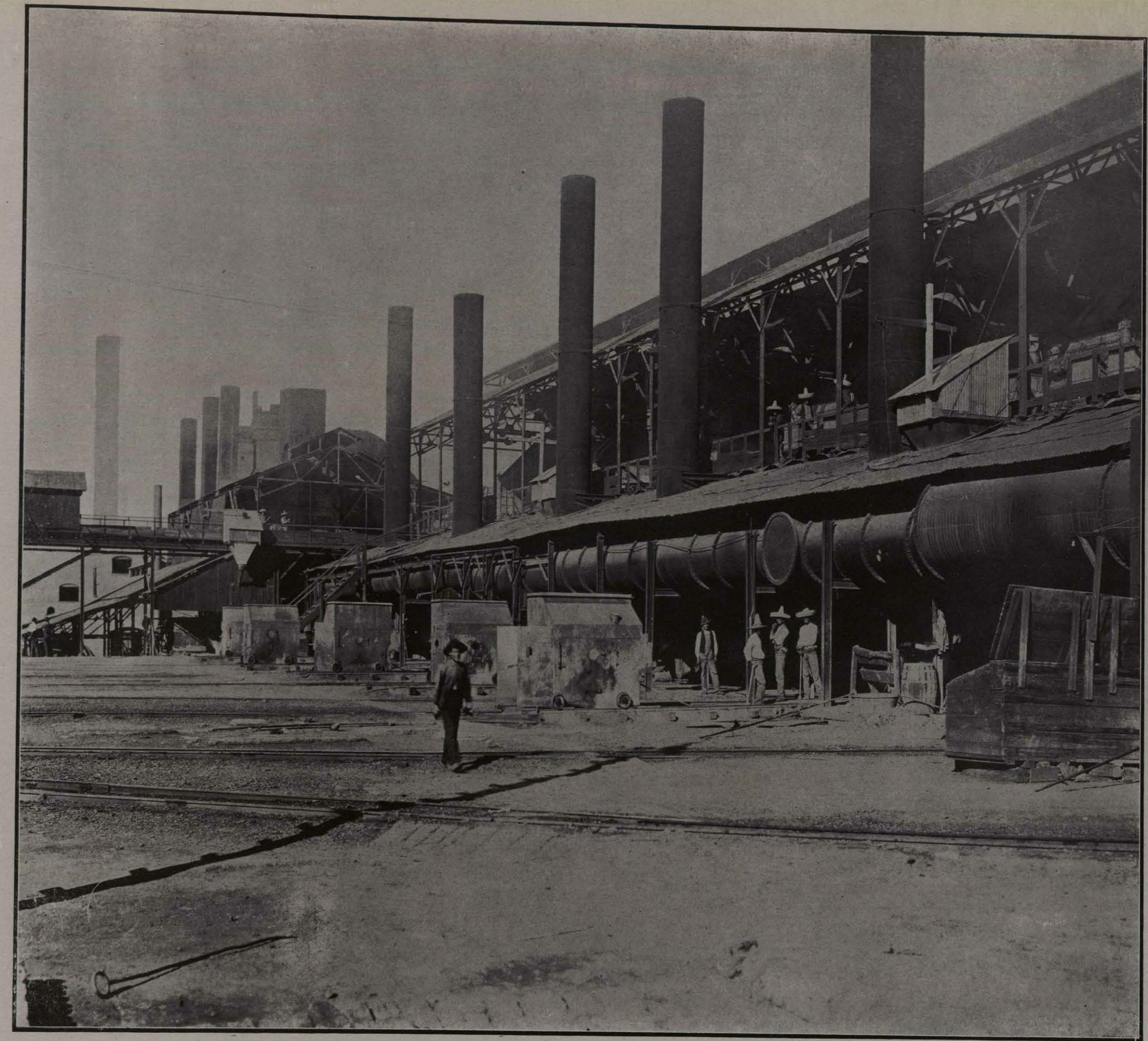
• 350 •

La ciudad fundada por Montejó es hoy una de las poblaciones más cultas de la República. Sus habitantes han atendido á la instrucción pública, á la beneficencia, á la vez que al embellecimiento de la ciudad, y, juntamente con Guadalajara, Puebla y México, que tienen excelentes establecimientos penitenciarios, Mérida tiene una buena Penitenciaría.

Lleva el nombre de Juárez, y se halla al extremo de la ciudad, en dirección al Poniente, no lejos del Hospital O'Horán. El bien cultivado parque del frente, que se mira en el grabado, es el parque "Porfirio Díaz." El edificio está hecho conforme á los sistemas penitenciarios modernos; tiene jardines, talleres de trabajo, baños, celdas higiénicas. Tam-

bién hay allí una buena biblioteca. Posee Mérida, asimismo, un asilo para mendigos y otro de dementes, una escuela correccional de artes y oficios, casa de maternidad, hospitales, casa de beneficencia para mujeres, varias bibliotecas públicas, un orfanatorio, un instituto bacteriológico, un museo público de antigüedades, palacios municipal, episcopal — Mérida es sede de Obispado—y de Gobierno. Hay tres teatros, dos bancos y numerosas agencias comerciales.

La ciudad tiene gran número de colegios, pues la instrucción pública está muy bien atendida.



FUNDICIÓN DE AGUASCALIENTES.

• 351 •

Los grandes talleres de la Metalúrgica ó Gran Fundición de Aguascalientes, son, sin duda, de los más importantes en su género en la República. Tiene por objeto esta interesante negociación, el beneficio de minerales de distintas clases, principalmente de cobre y de plomo.

Está movida la instalación por tres motores "Westinghouse," de 100 caballos de fuerza cada uno. Uno se utiliza para mover la concentradora, otro para la luz eléctrica y el ter-

cero para proporcionar la energía que se necesita en diversas partes de la instalación. Otro motor, del sistema "Allis Corliss," sirve para suministrarle aire á la convertidora.

La Compañía ha establecido un sistema especial para remunerar á sus empleados y otorgarles premios. A todos los que trabajan en el curso de un mes, sin tener interrupción anormal ninguna en sus labores, se les duplica el jornal. Anualmente son gratificados los empleados con liberalidad.

(Continúa.)