

# PARTES DE MÉXICO, PERÚ, ECUADOR Y VENEZUELA.

Atlas portátil N.º 24



y posesiones sueltas  
 de los Estados Unidos A.  
 ingleses  
 franceses  
 Caracas-Consulados españoles

Líneas de vapores:  
 españolas  
 alemanas

Ferrocarriles  
 de 3.ª clase  
 Caracas-Consulados españoles

COLOMBIA  
 G. de Maracaibo G. de Oro  
 Golfo de Venezuela

CARACAS  
 CUMANAYEBU  
 MARIACAIBO

ZAMORA  
 BERMUDEZ

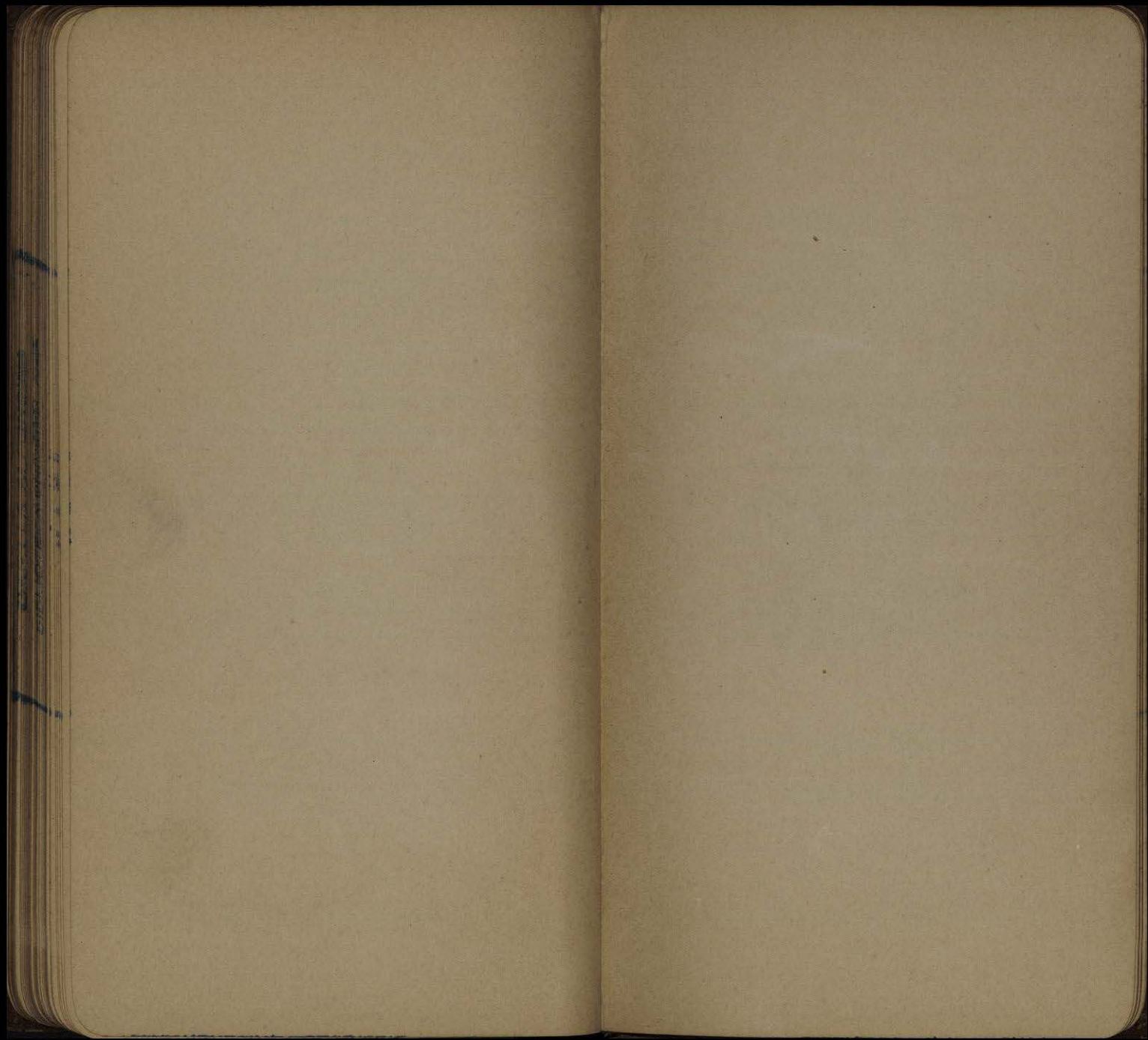
Longitud Occidental 70 de Greenwich

Escala de 1:750 000

GOTHA: JUS PERTHES.

Kilómetros







# AMÉRICA CENTRAL, LAS ANTILLAS y la parte septentrional de América del Sur

Atlas portátil N° 25.

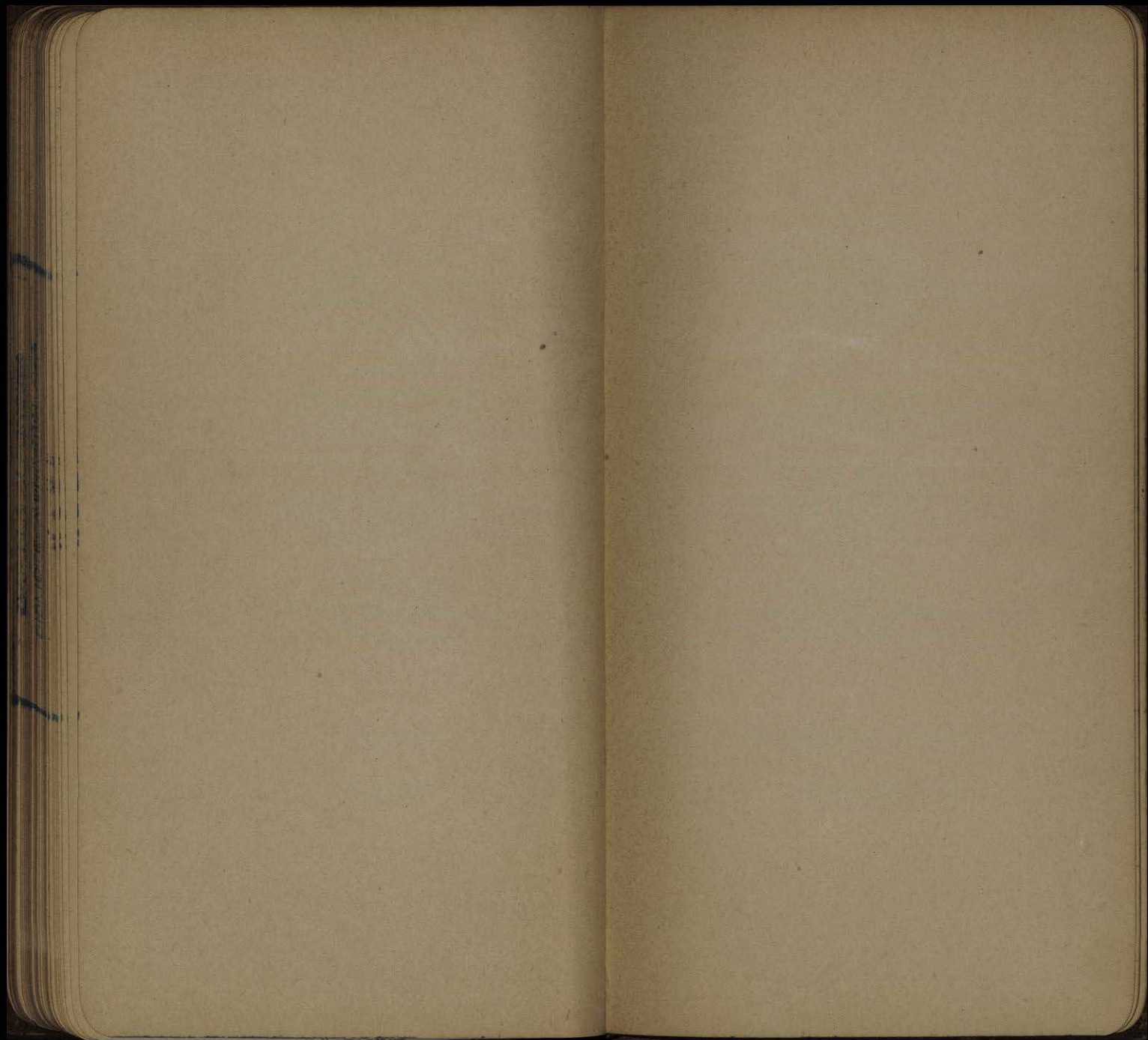


Escala de 1:300.000.000.

D. J. PERTHES.

Kilómetros.  
0 200 400 600 800 1000





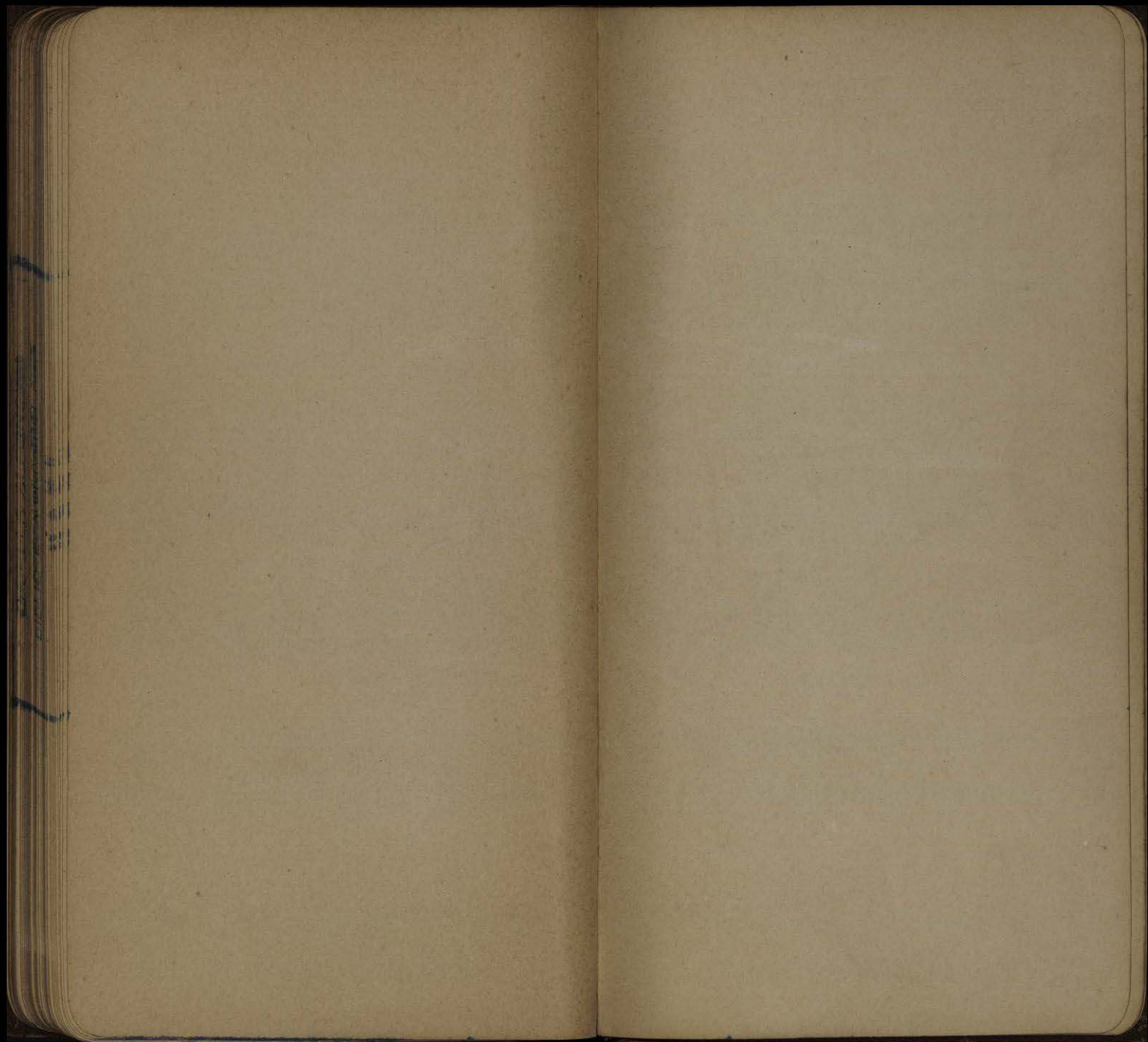




Escala de 1:60 000 000.

GOTHA: JUS PERTHES.







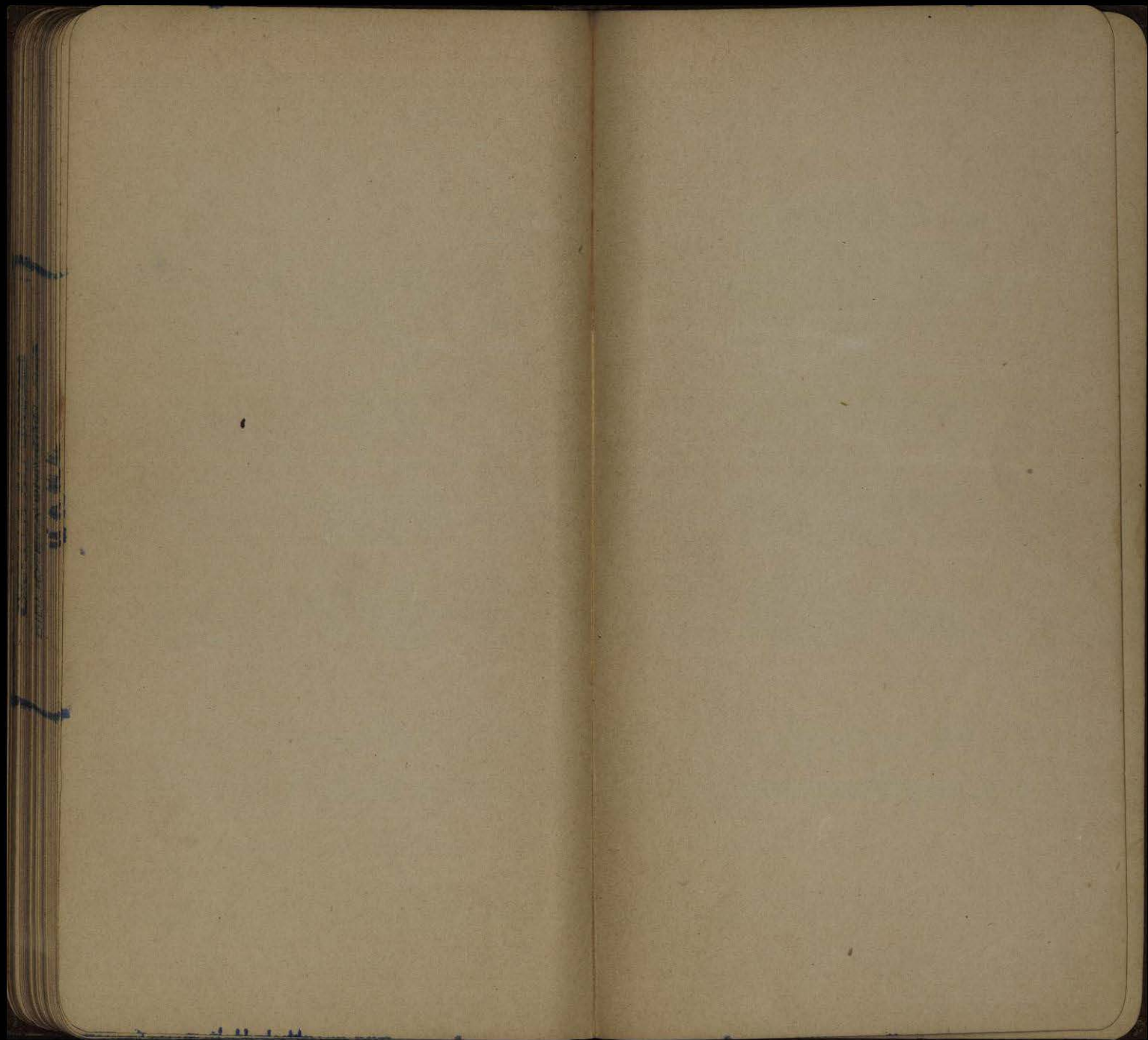


Escala de 1:30 000 000.

GOTHA: JUS'S PERTHES.

Kilómetros.







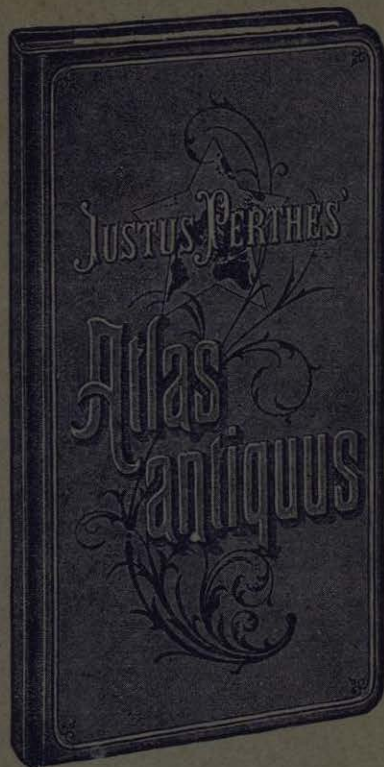
CUBA, PUERTO RICO Y ISLAS FILIPINAS.





CARLOS PEREZ MALDONADO  
MONTERREY, MEXICO.

CASA EDITORIAL DE JUSTUS PERTHES EN GOTHA



## Atlas antiquus

de Justus Perthes

Atlas portátil de la Edad antigua  
por el

**Dr. A. van Kampen**

24 mapas grabados en cobre, con índice alfabético  
conteniendo 7000 nombres

M. 2.60



CASA EDITORIAL DE JUSTUS PERTHES EN GOTHA

SYDOW-HABENICHT:  
**ATLAS MURAL METÓDICO**

Precio de cada mapa 1, 2, 3, 4, 8, 9, 16

187 cm alto por 200 cm ancho

en hojas sueltas . . . . . M. 12.-  
montado s/tela y plegado en cartera „ 18.-  
montado en forma mural con cañas „ 21.-  
id. id. y barnizado . . . . . „ 24.-

16 mapas oro-hidrográficos para escuelas

según el plan de E. de Sydow

trabajado por

**Germán Habenicht**

Precio de cada mapa 5, 6, 7, 10—15

147 cm alto por 168 cm ancho

en hojas sueltas . . . . . M. 10.-  
montado s/tela y plegado en cartera „ 15.-  
montado en forma mural con cañas „ 18.-  
id. id. y barnizado . . . . . „ 21.-



Diminuta reproducción del mapa de la Península Ibérica

**1ª Parte: CONTINENTES.**

1. Hemisferios (mapa de Mercator, mapa polar ártico y antártico, oro-hidrográfico).
2. Europa . . . . . 1: 3 000 000
3. Asia . . . . . 1: 6 000 000
4. Oceanía . . . . . 1: 6 000 000
5. África . . . . . 1: 6 000 000
6. América del Norte . . . . . 1: 6 000 000
7. América del Sur . . . . . 1: 6 000 000

**2ª Parte: PAISES DE EUROPA.**

8. Imperio Alemán . . . . . 1: 750 000
9. Austria-Hungría . . . . . 1: 750 000
10. Península de los Balcanes . . . . . 1: 750 000
11. Italia . . . . . 1: 750 000
12. Península Ibérica . . . . . 1: 750 000
13. Francia . . . . . 1: 750 000
14. Islas Británicas . . . . . 1: 750 000
15. Escandinavia . . . . . 1: 1 500 000
16. Rusia . . . . . 1: 2 000 000

Al confeccionar con vigoroso colorido estos mapas, se ha perseguido el propósito de ejecutarlos de manera que puedan distinguirse sus detalles aún desde el último banco de la clase. El objeto principal de los mismos es demostrar las formas del suelo. Este fin se alcanza: 10. por la gran escala (tamaño), 20. por la energía ejecución de la red fluvial, 30. por el grabado plástico de los montes, 40. por limitar la denominación de localidades, 50. por los tonos vivos del colorido.



