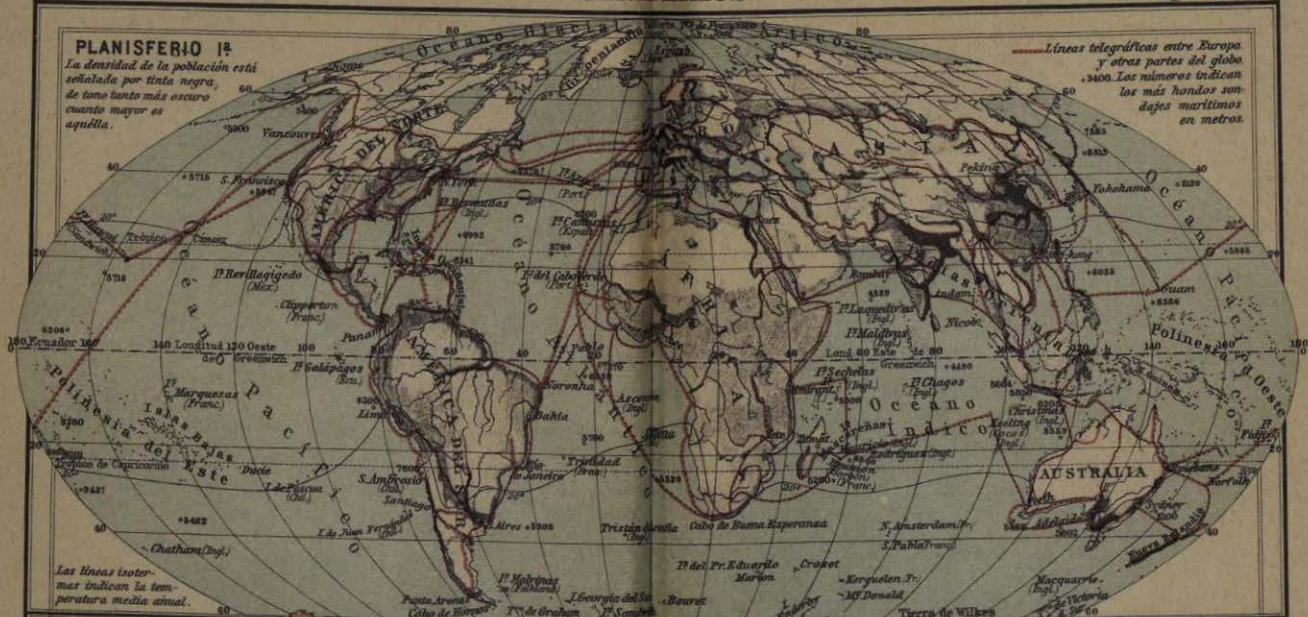


PLANISFERIO 1.º

La densidad de la población está señalada por tinta negra, de tanta tanta más oscura cuanto mayor es aquella.

----- Líneas telegráficas entre Europa y otras partes del globo. 18400. Los números indican los más hondos sondejos marítimos en metros.

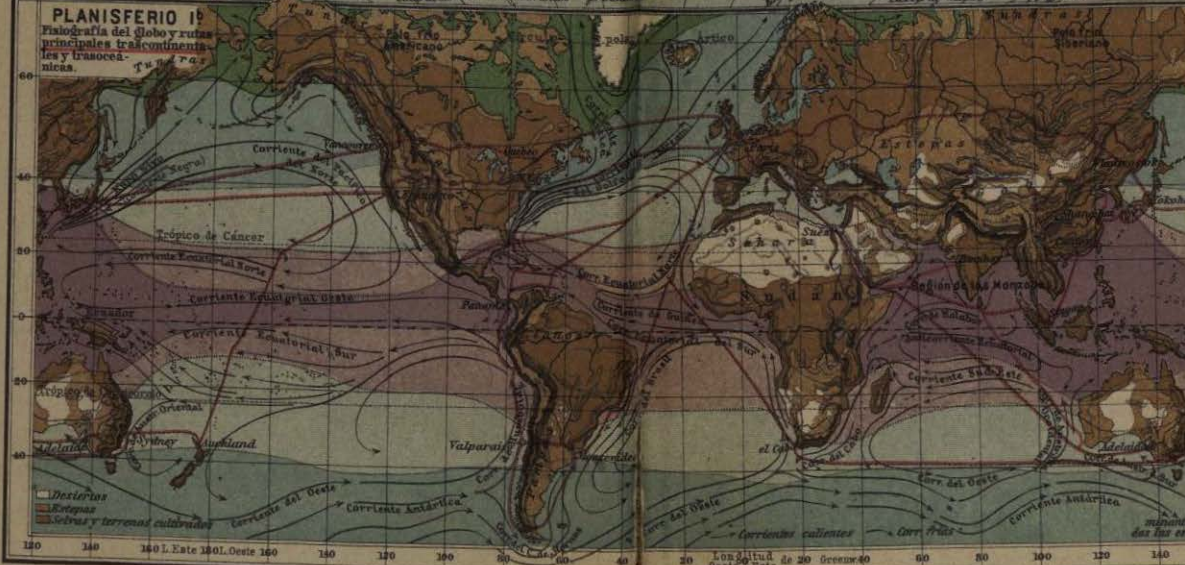


Las líneas isotermas indican la temperatura media anual.

PLANISFERIO 2.º

Fitogeografía del globo y rutas principales de los continentes y transoceánicas.

Inviernos con poca lluvia.
 Vientos del Norte predominantes lluvias en todas las estaciones del año.
 Zona subtropical, lluvias de invierno.
 Alisios del Nord-este, poca lluvia.
 Lluvias tropicales, lluvias intertropicales.
 Alisios del Sud-este, poca lluvia.
 Zona subtropical, lluvias de invierno.
 Vientos del Sur predominantes, lluvias en todas las estaciones del año.



Desiertos
 Estepas
 Selvas y terrenos cultivados

180

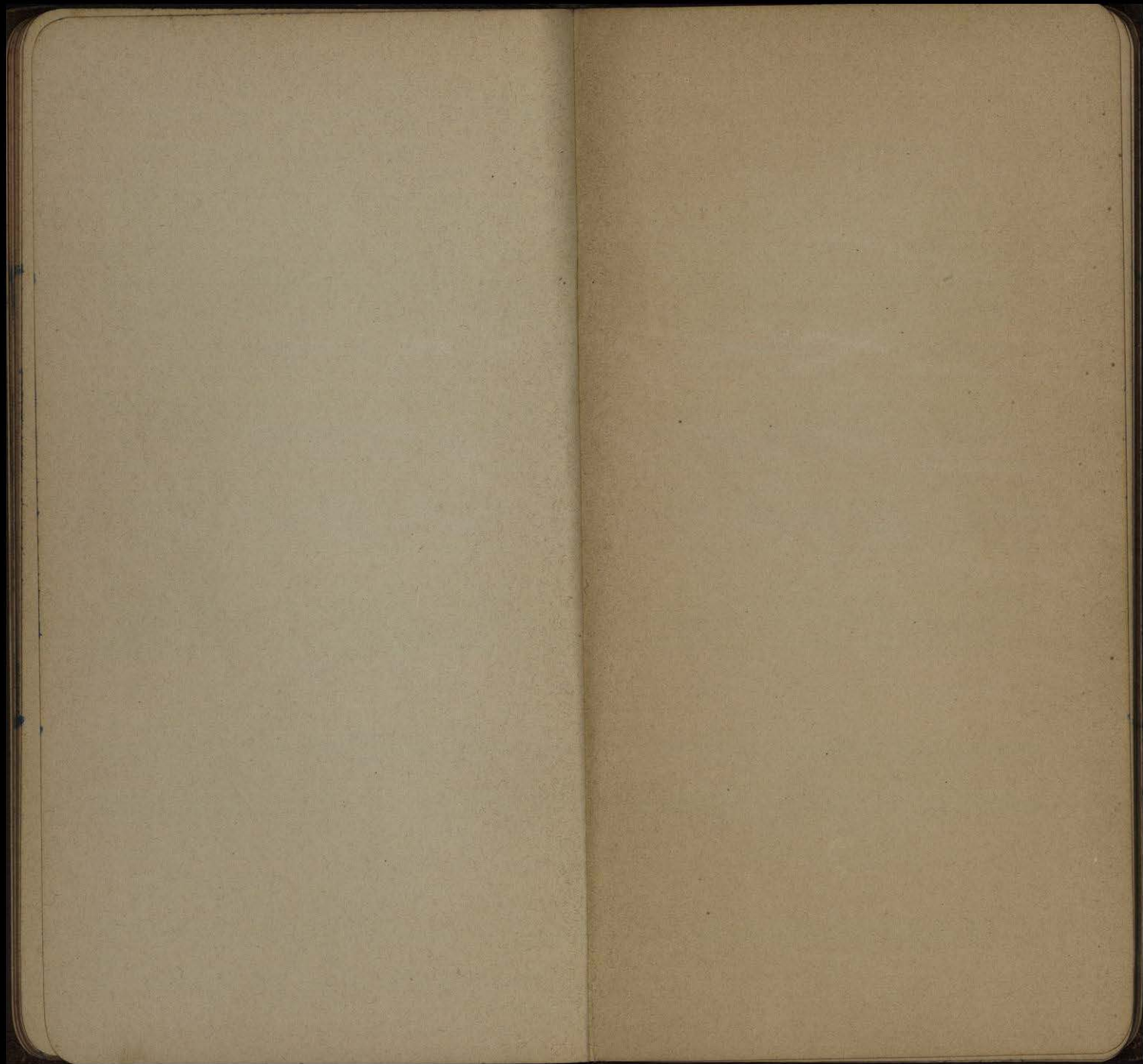
1

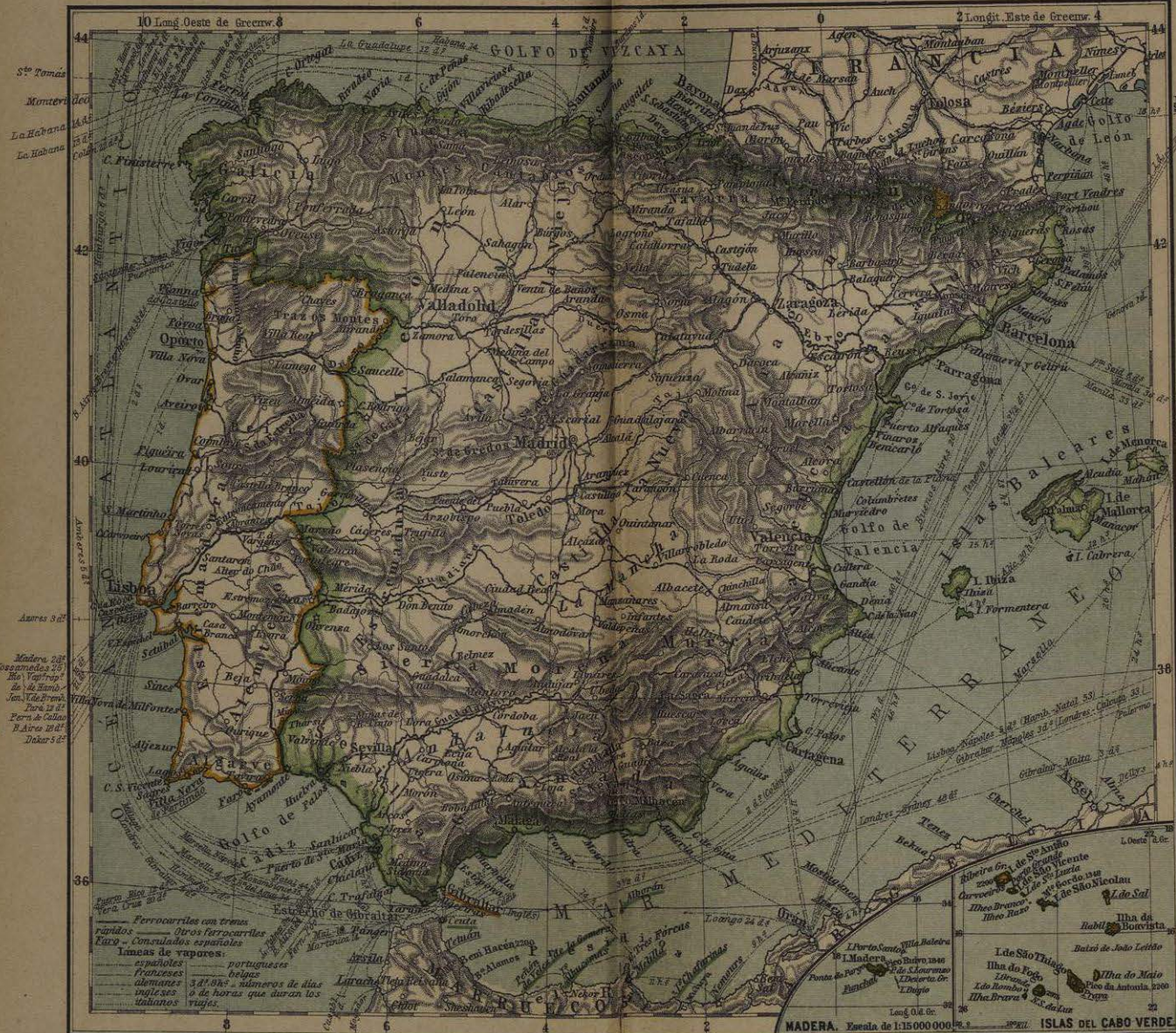
2

3

4

5





Escala de 1:7.500.000

Véanse los planos de Madrid y de Lisboa en el mapa N.º 20.

GOtha: JUSTUS PERTHES.

MADERA. Escala de 1:500.000

0 50 100 150 200 250 Kilómetros.

1898
1
2
3

PENINSULA IBÉRICA, PARTE NOROESTE.

Atlas portátil N.º 4.



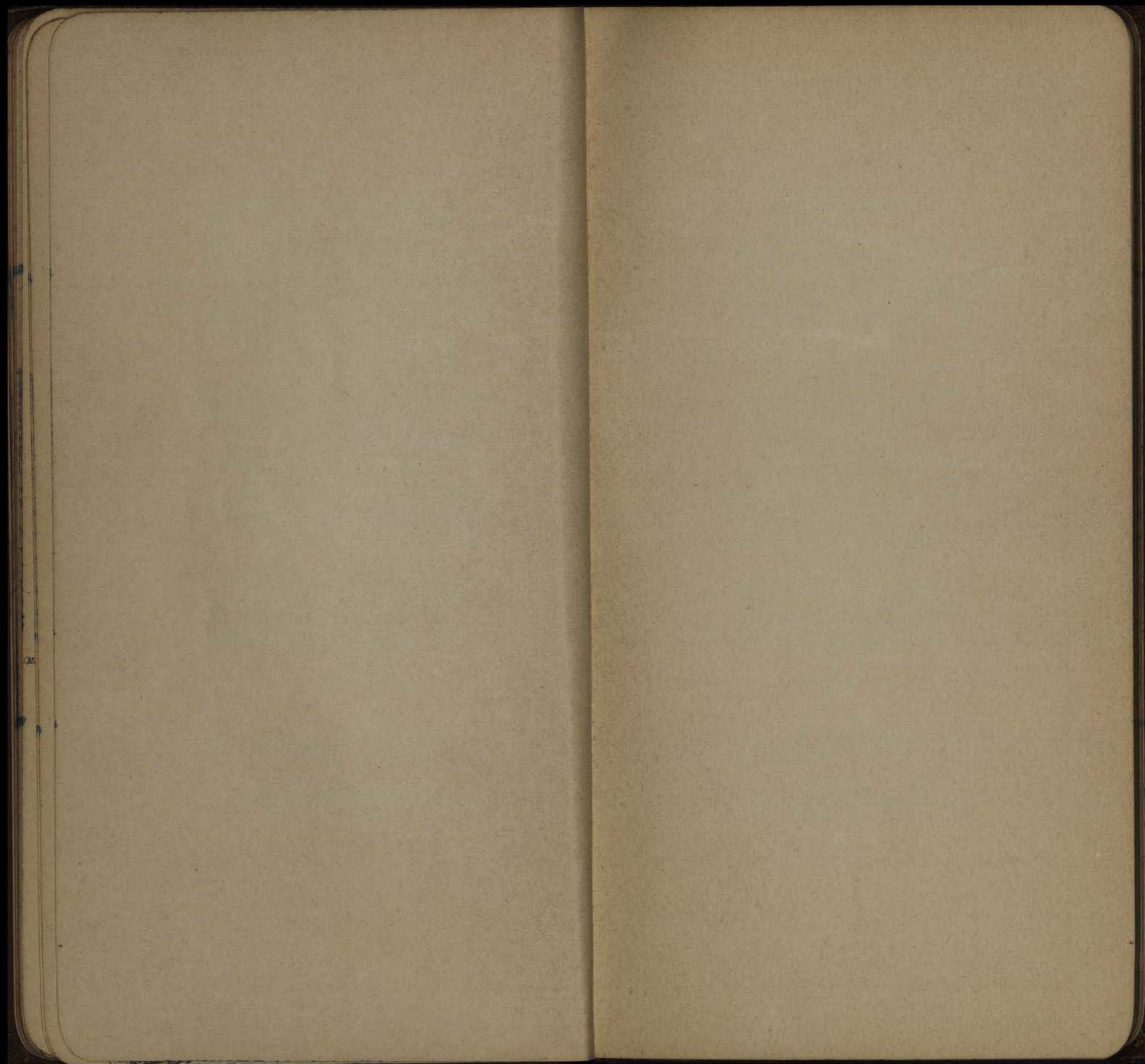
Escala de 1: 3.700.000.

Véase la explicación de los signos etc. en el N.º 6.

GOtha: JUSS PERTHES.

Tomado del mapa del Dr. C. Vogel en el Atlas manual de Stieler.

132535



PENÍNSULA IBÉRICA, PARTE NORDESTE.

Atlas portátil N° 5.

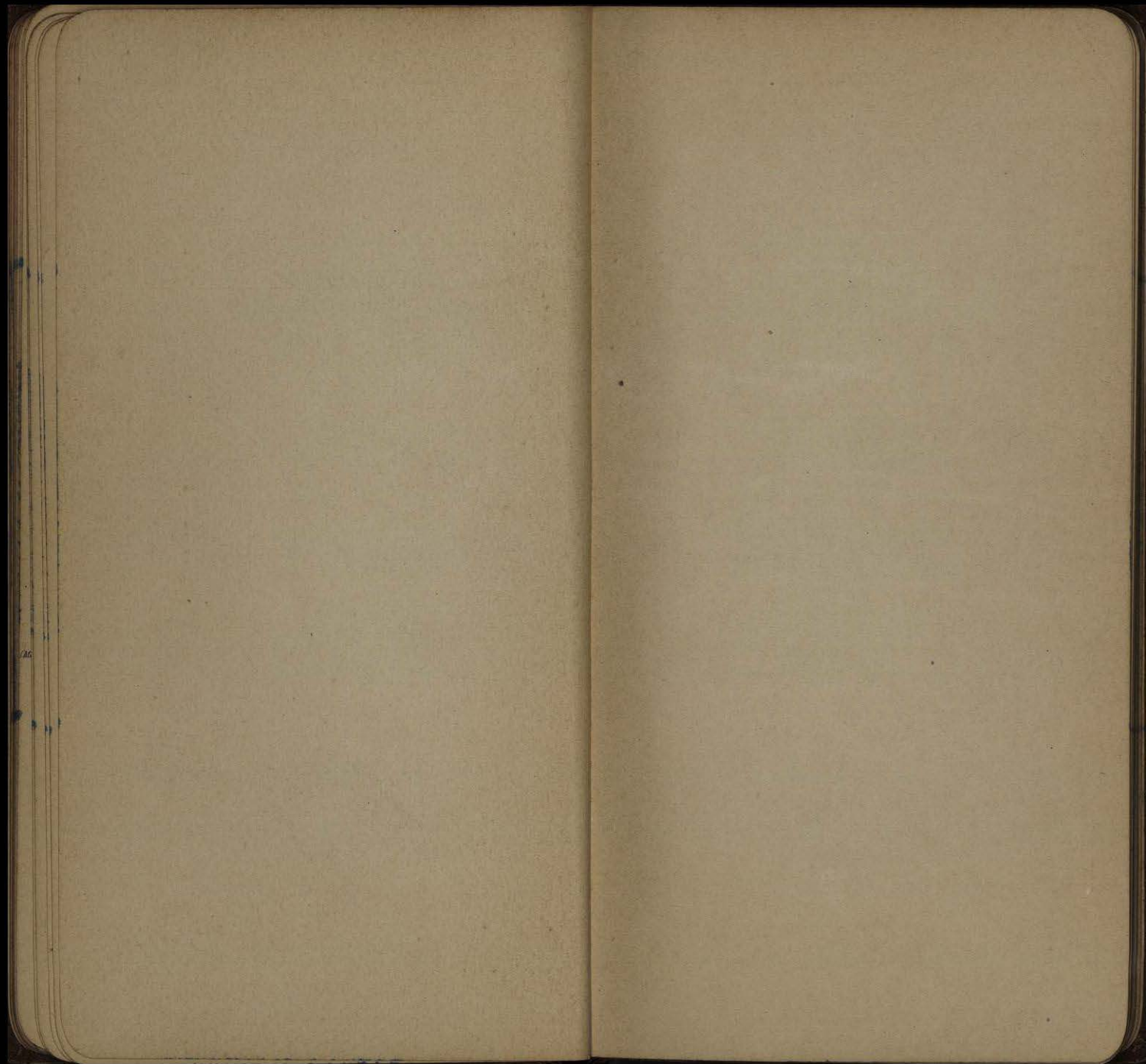


Escala de 1:3.700.000.

Tomado del mapa del Dr C Vogel en el Atlas manual de Stieler.

GOtha: JUS PERTHES.

Véase la explicación de los signos etc: en el mapa N° 6.





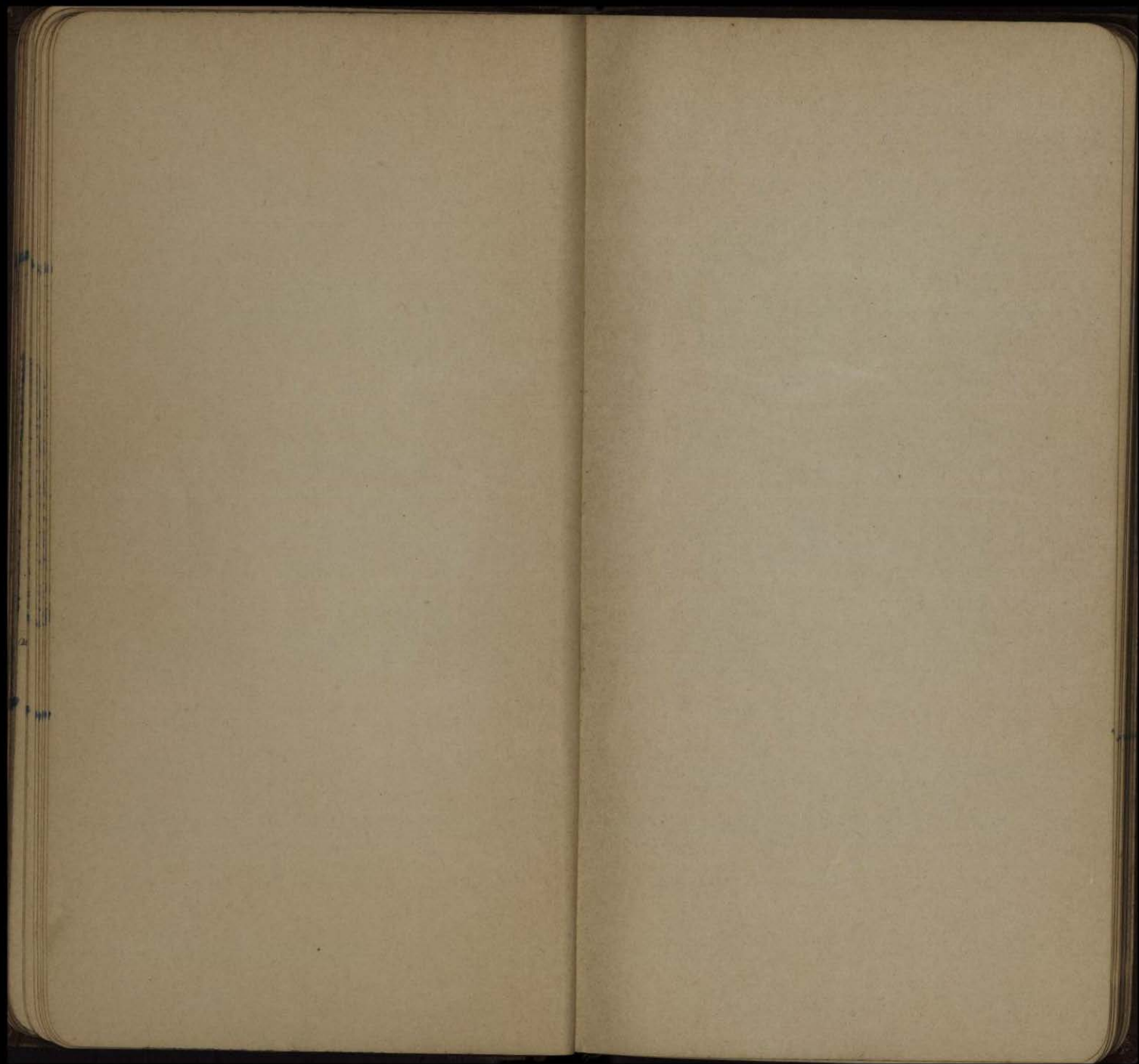
Explicación de las provincias de España y los distritos administrativos: Portugal se denominan con excepción de Navarra de las provincias vascongadas y de las Islas Baleares como sus *distritos* en el mapa, sus límites están pintados de negro. La división política está guisada por números en mayúsculas y por *ap*. — Tingit. Consulados españoles en el exterior. — Consulados extranjeros en España.

Lineas de vapores — españoles — franceses — alemanes — 225, 647 — números de días ó de horas que duran los viajes. — Ferrocarriles con tramos rápidos — Otros ferrocarriles — Cercas — Puertos — Baños — Asientos de arzobispos y obispos — Monasterios — Consulados extranjeros en España.

Tomado del mapa del H. C. Vogel en el Atlas manual de Stieler. Escala de 13 700 000.

GOtha: J. S. PERTHES.

Kilómetros. Alturas en metros.





Escala de 1:750 000.

GOtha: JUSS PERTHES.

Kilómetros.

Luis Néctor Berlioz.

x- 11-Diciembre 1803. en Côte-Saint-André.

+ - 8-Marzo 1869 en Paris.

Carlos Gounod.

x- 17 Junio 1818. en Paris.

+ -

ITALIA.

Atlas portatili N.º 8.

Viena



Escala de 1:7.500.000.

GOTHA: JUSTUS PERTHES.