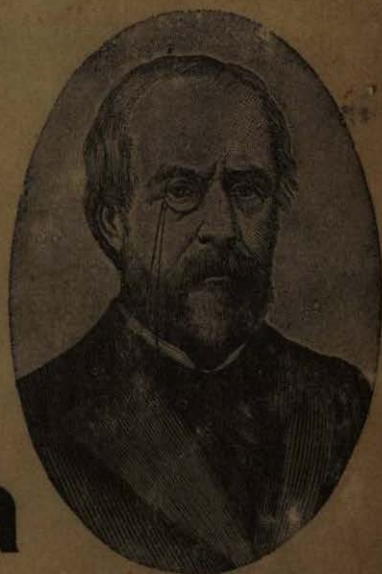


H. TAINÉ



Filosofía
del Arte

TOMO PRIMERO

Taine

FILLOSOFIA DEL ARTE

N70
T228

T134F



1020053562

FILOSOFÍA DEL ARTE

Núm. Clas. 701

Núm. Autor T1346

Núm. Arg. 27608

Procedencia _____

Precio _____

Fecha _____

Clasificó _____

Catálogo 69



701
9.

BIBLIOTECA

OBRAS DEL MISMO AUTOR

PUBLICADAS POR ESTA CASA

- La pintura en Italia.*—Un tomo: Una peseta.
- Los filósofos del siglo XIX.*—Un tomo: Una peseta.
- Los orígenes de la Francia contemporánea.*— Dos tomos: Dos pesetas.
- Viaje por Italia.*—Tres tomos: Tres pesetas.

NT RC
T228 J. Etica

4704A

H. TAINÉ

DE LA ACADEMIA FRANCESA

FILOSOFÍA DEL ARTE

~~~~~  
TOMO PRIMERO  
~~~~~

UNIVERSIDAD DE NUEVO LEÓN
BIBLIOTECA UNIVERSITARIA
"ALFONSO REYES"
10do. 1625 MONTERREY, MEXICO

F. SEMPÉRÉ Y COMPAÑÍA, EDITORES

VALENCIA

27608



BIBLIOTECA

N70
T 228

Esta Casa Editorial obtuvo Diploma de Honor y Medalla de Oro en la Exposición Regional de Valencia de 1909 y Gran Premio de Honor en la Internacional de Buenos Aires de 1910.



ACERVO GENERAL

122509

Imp. de la Casa Editorial F. Sempere y Comp.*—VALENCIA

PREFACIO

El curso de que están extractadas las diez lecciones siguientes ha sido explicado en la Escuela de Bellas Artes; si fuera transcrito íntegramente llenaría once gruesos volúmenes. No he osado infligir al lector tan larga lectura; no extraigo de la obra más que las ideas generales. En toda indagación, estas ideas son el objeto principal, y aquí más que en parte alguna importa destacarlas. Porque entre las obras humanas, la de arte parece la más fortuita; se está tentado de creer que nace al azar, sin regla ni razón, entregada al accidente, á lo imprevisto, á lo arbitrario: efectivamente, cuando el artista crea, crea según su fantasía, que es personal; cuando el público aprueba, aprueba según su gusto, que es pasajero; invenciones del artista y simpatías del público, todo esto es espontáneo, libre, y en apariencia tan caprichoso como el viento que sopla; todo esto tiene condiciones necesarias y leyes fijas; será útil esclarecerlas.
