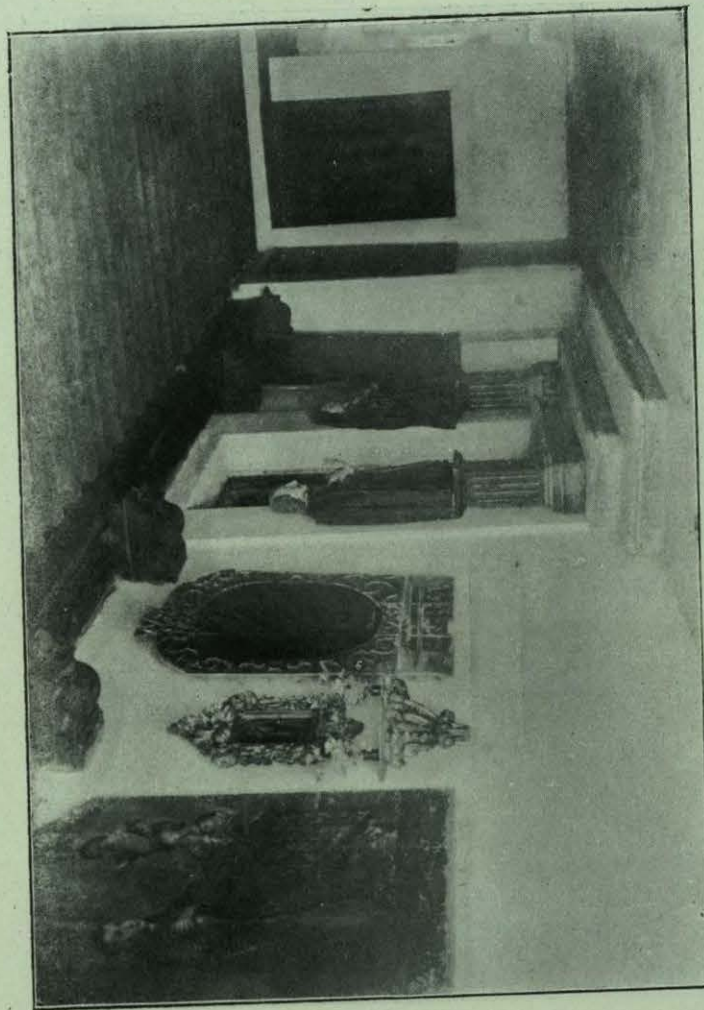




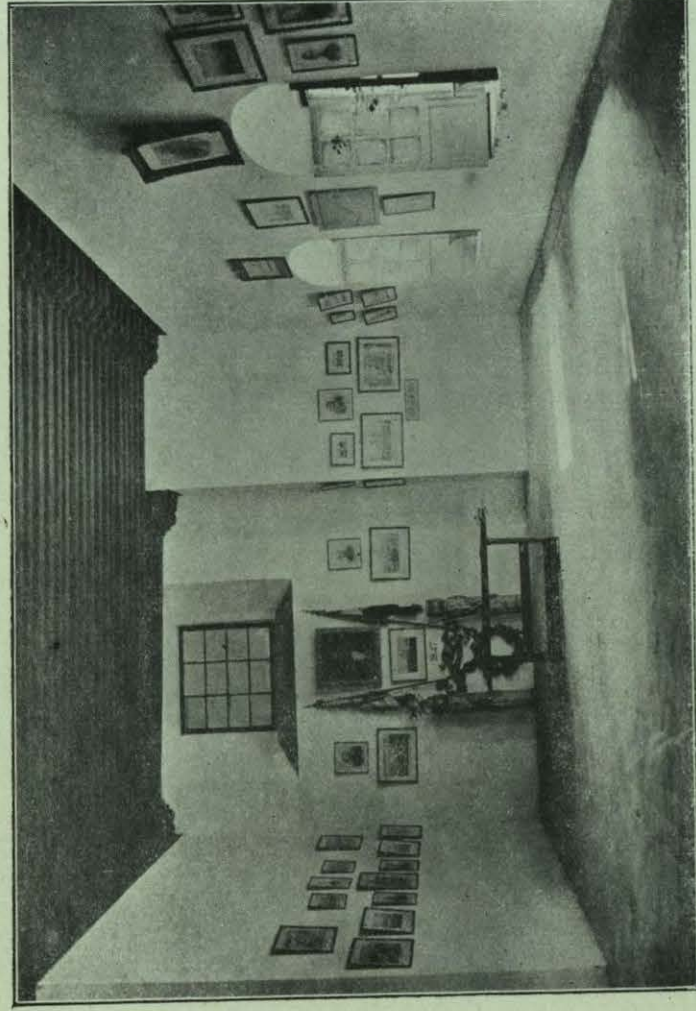
Fot. L. García.

Un tramo de la escalera principal



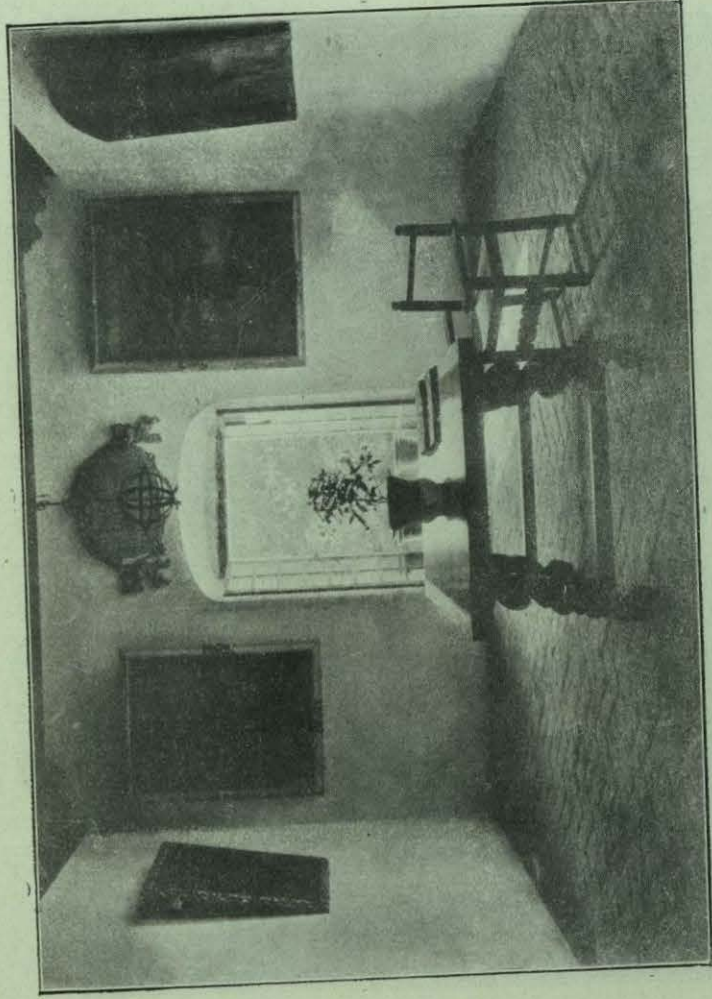
Fot. L. García.

Puerta de entrada a las tribunas



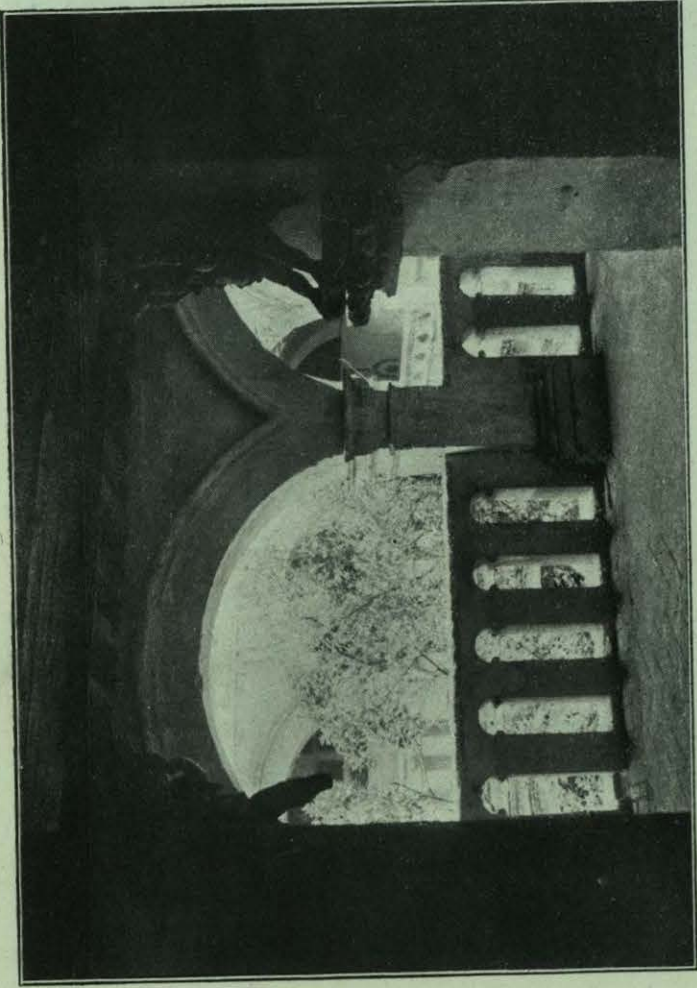
Fot. L. Garcia.

Sala del Museo.—Antes aula de Filosofía



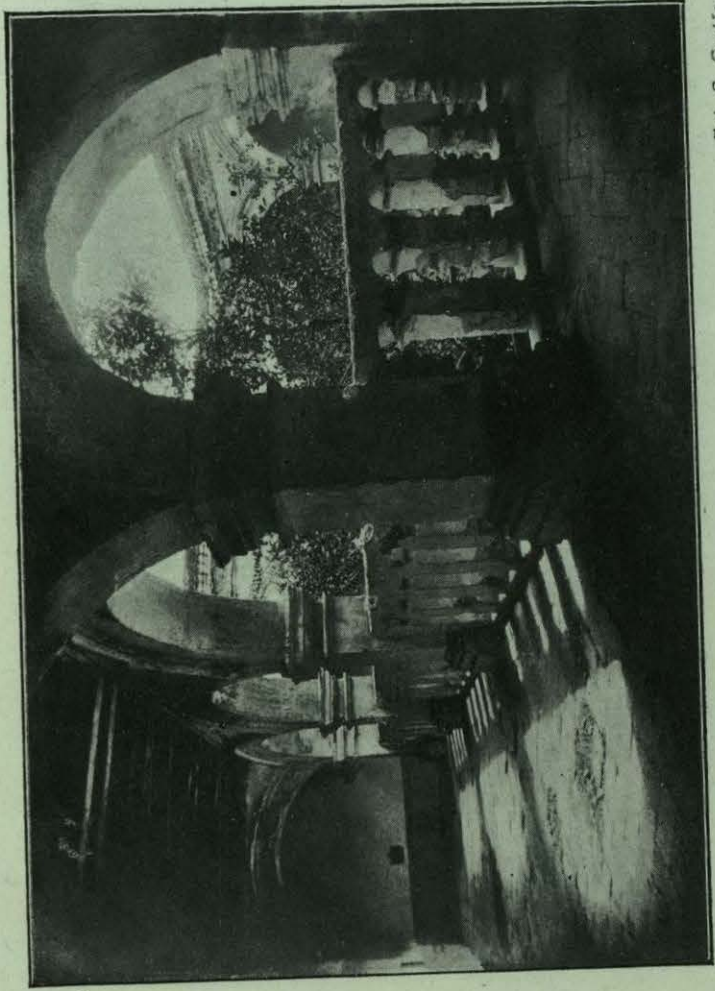
Fot. L. Garcia.

Pequeña sala del Museo.—Antes biblioteca



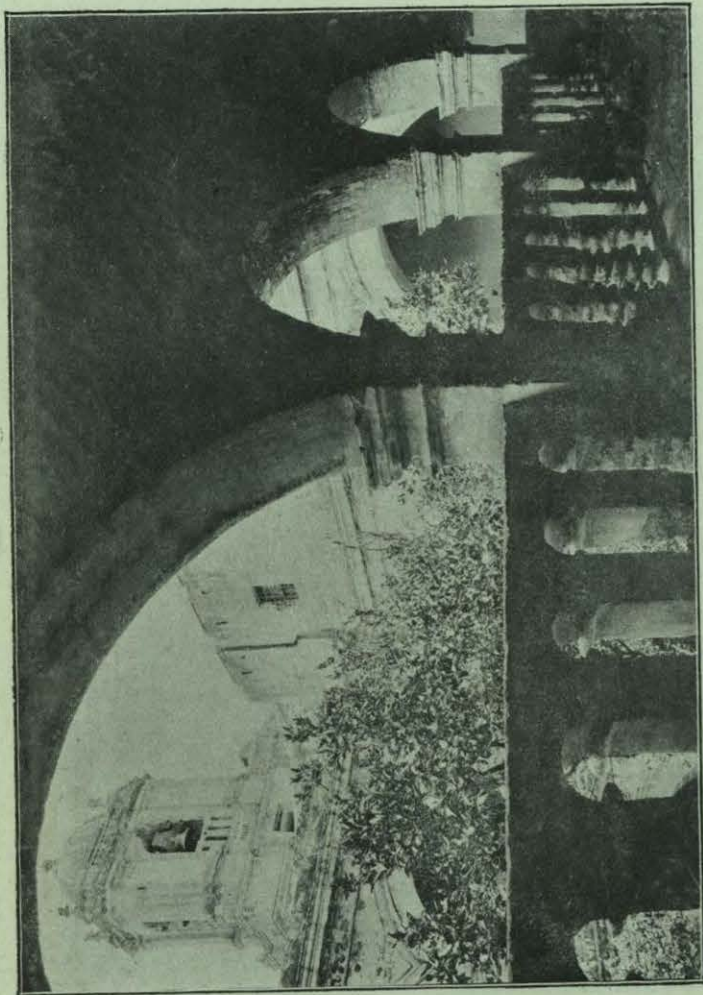
Fot. L. García.

Claustro alto, visto desde la entrada al museo



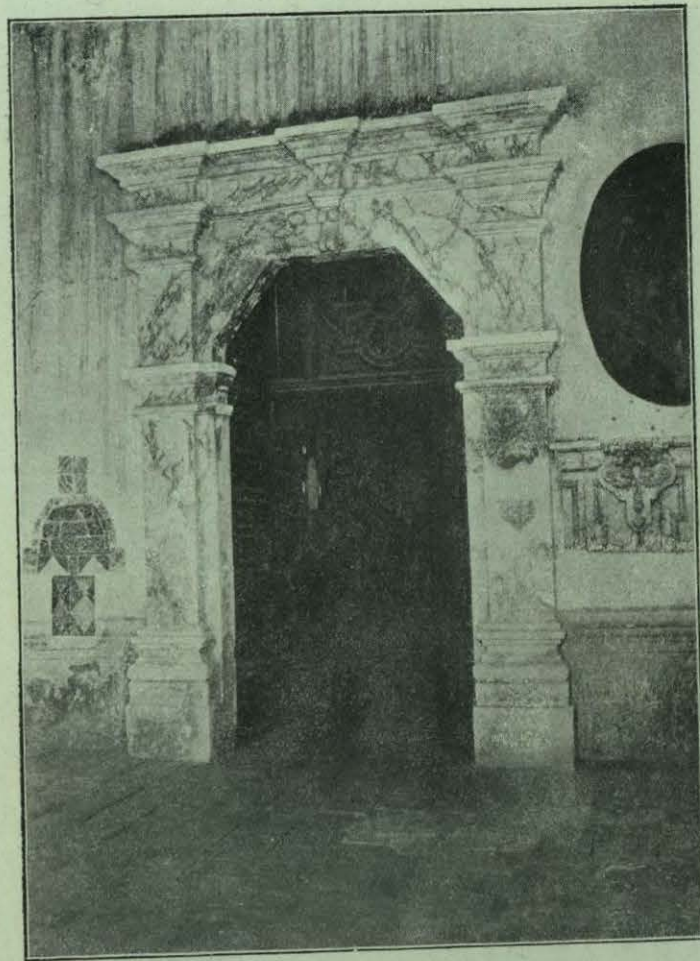
Fot. S. Coriés.

Uno de los ángulos del Claustro alto

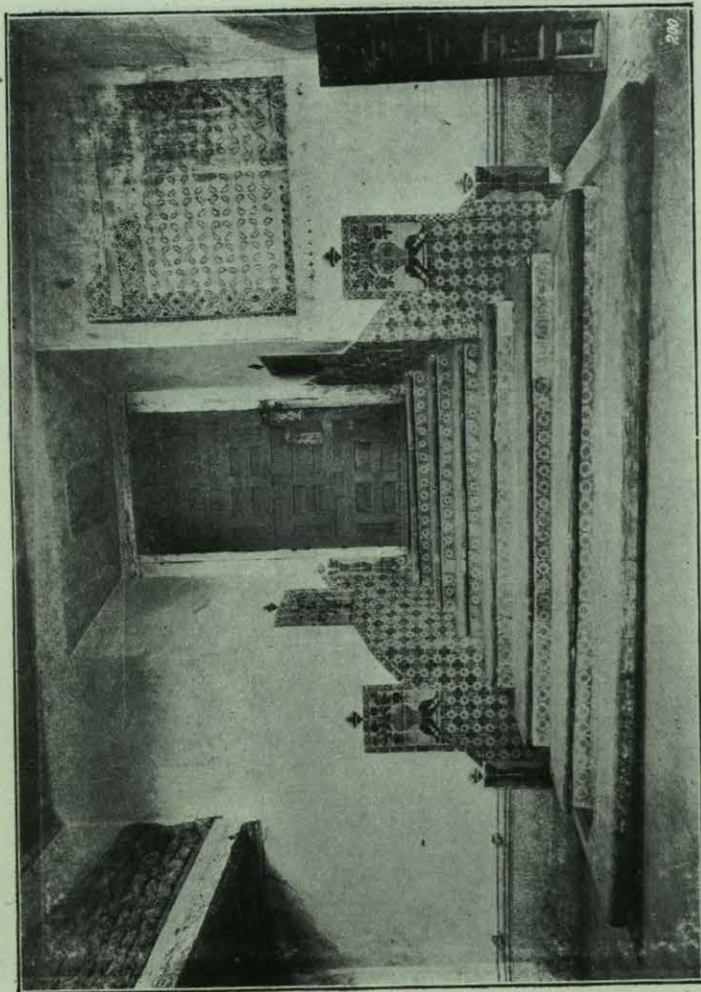


Fot. Kallé.

Claustro alto y torre

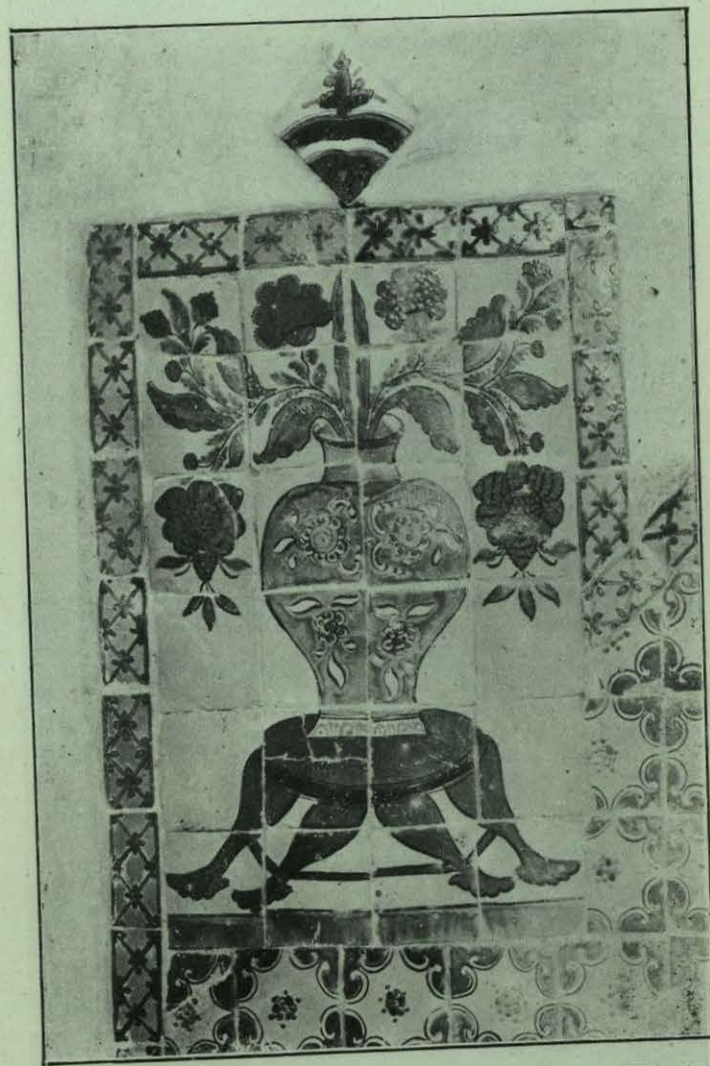


Portada de la Capilla del Coristado



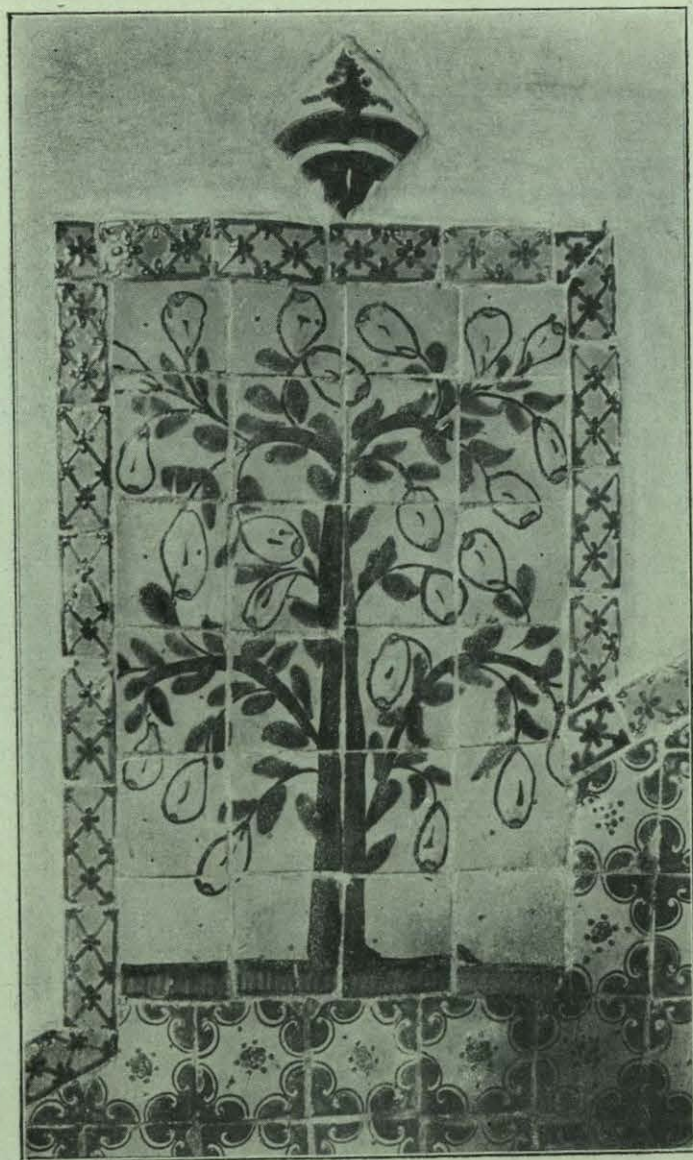
Fot. Kahlo.

Entrada al coro



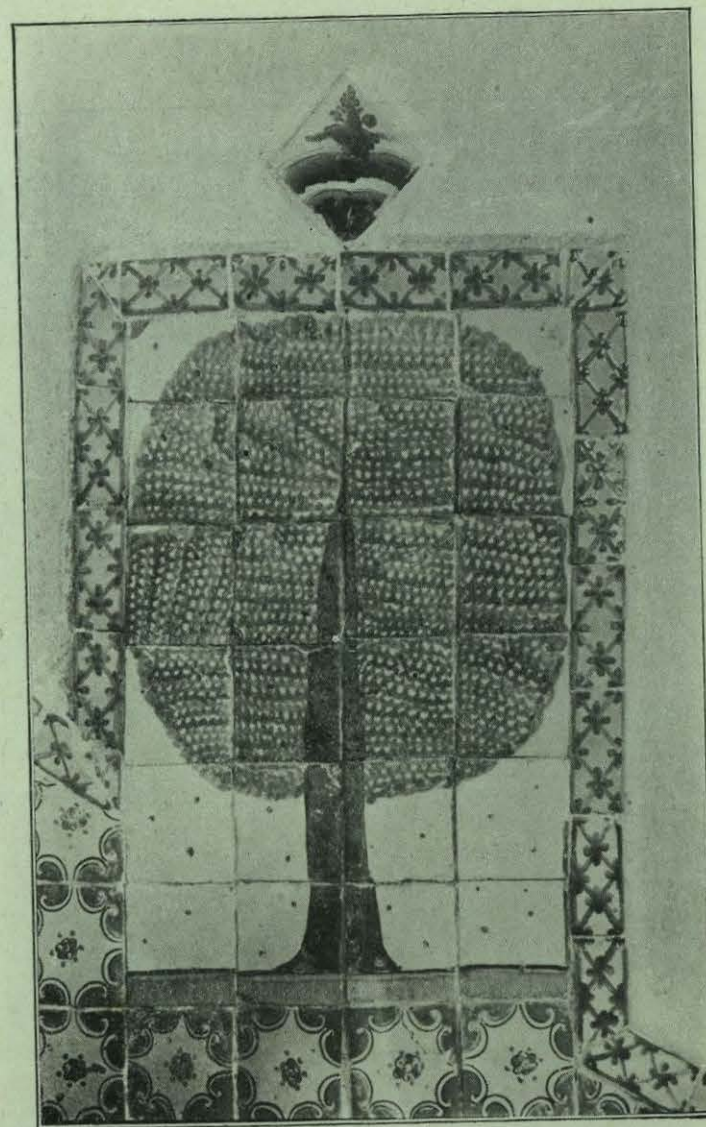
Fot. L. García.

Tablero de azulejos, en la entrada del coro.



Fot. L. García.

Tablero de azulejos, en la entrada al coro



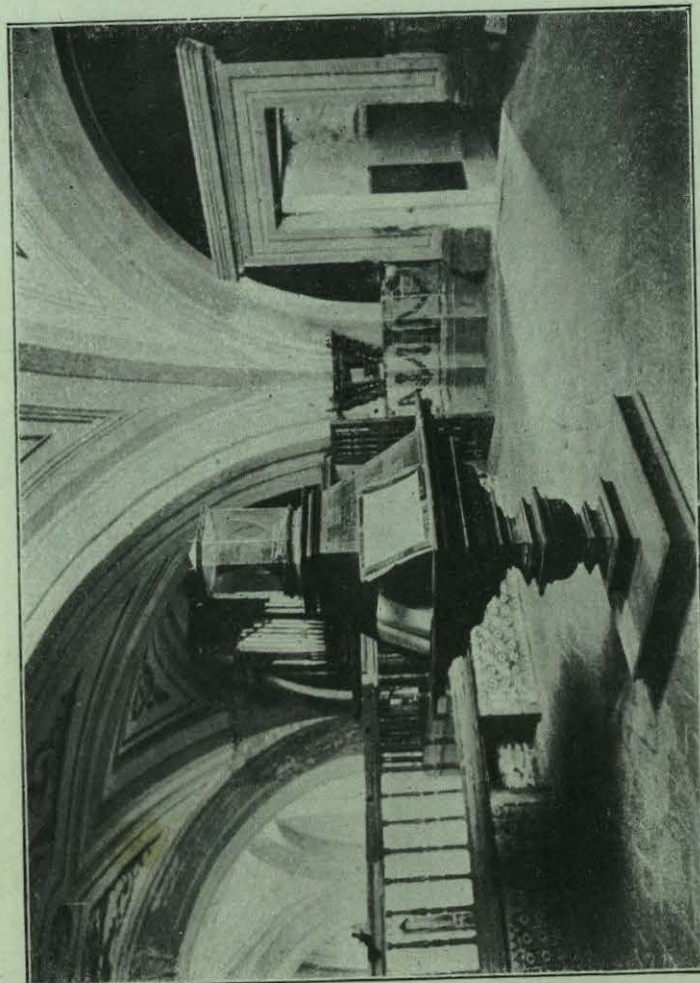
Fot. G. Silva.

Tablero de azulejos, en la entrada al coro



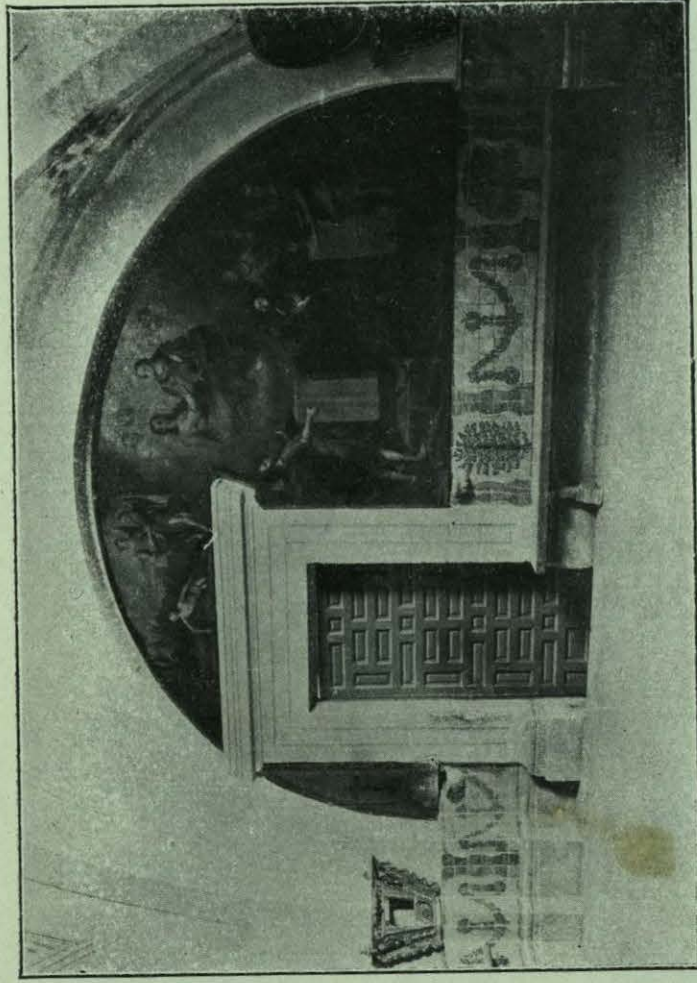
Fot. L. García.

Tablero de azulejos, en el capialzado de la puerta del coro



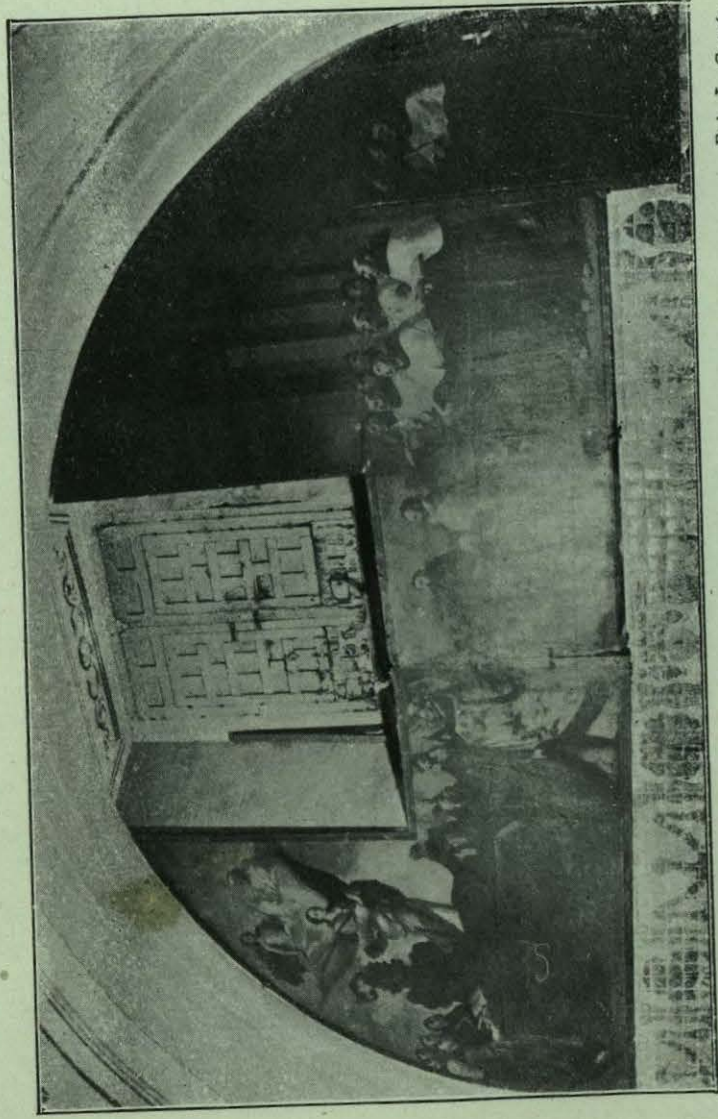
Fot. S. Cortés.

Interior del coro



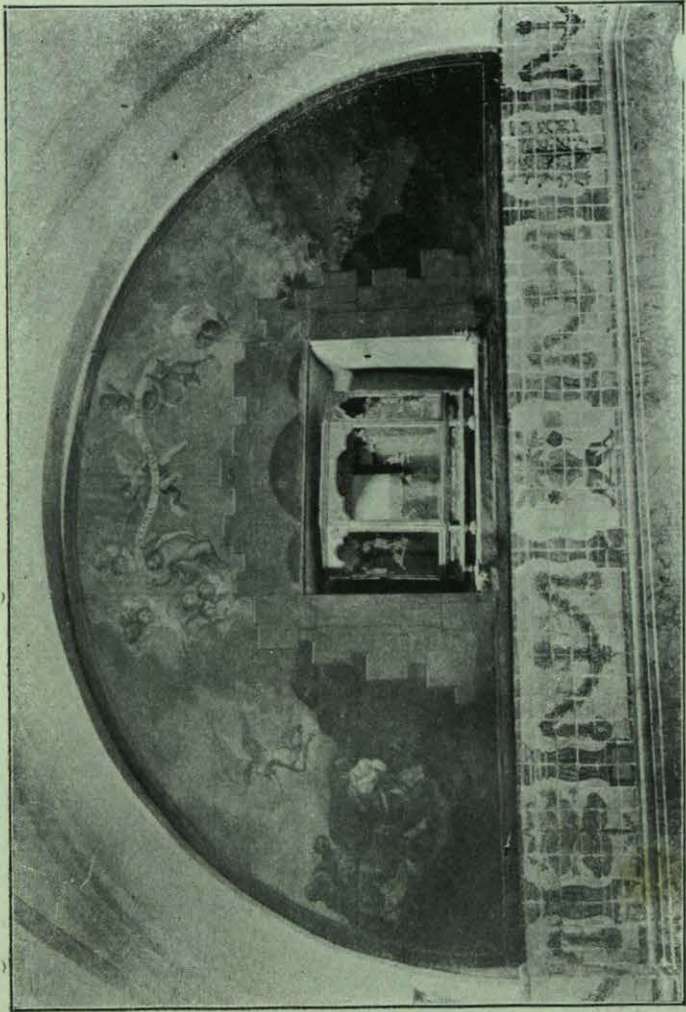
Fot. Kahlö.

Pintura en el coro.—Representa la Porciúncula



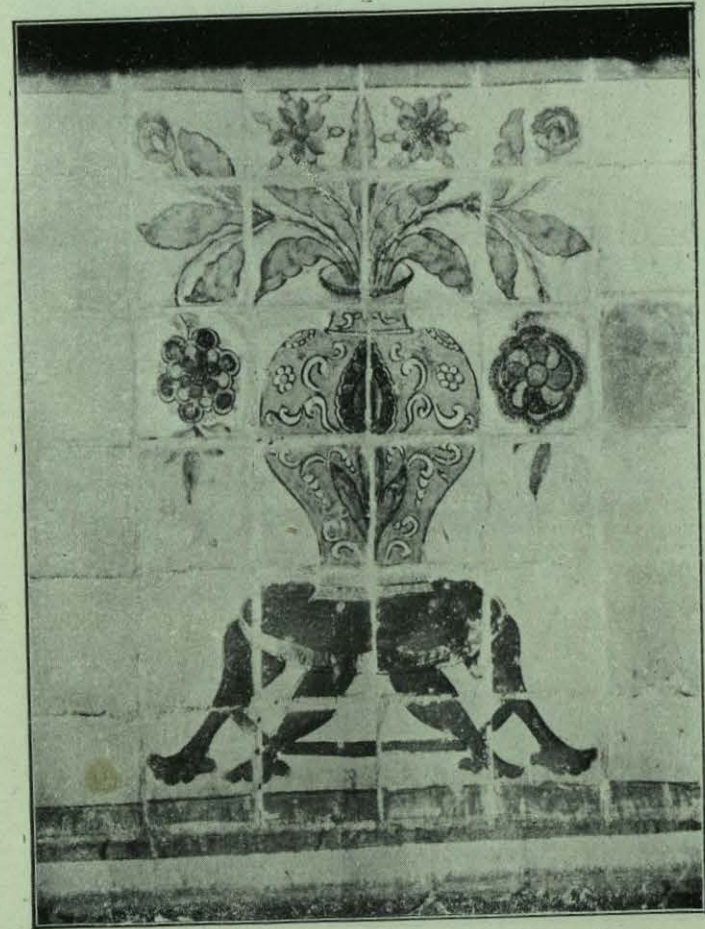
Fot. L. García.

Pintura en el muro del fondo del coro.—Representa la Inmaculada Concepción
proclamada por los doctores religiosos de la Orden



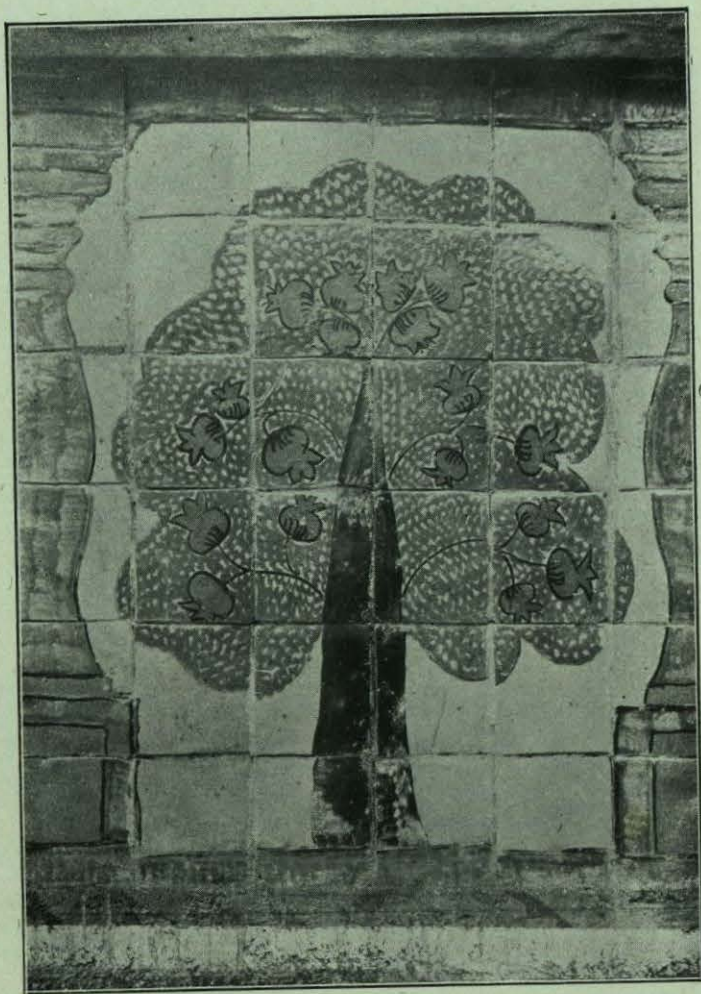
Fot. L. García.

Pintura en el coro.—Representa un Beilén



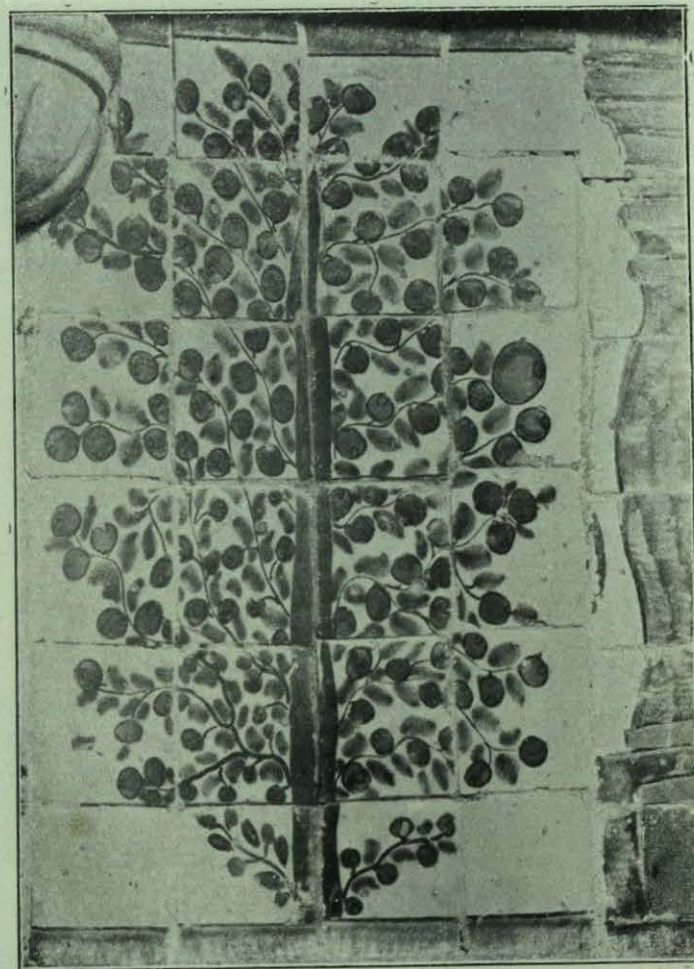
Fot. G. Silva.

Tablero de azulejos en el coro.—Detalle



Fot. G. Silva.

Tablero de azulejos en el coro.—Detalle



Fot. G. Silva.

Tablero de azulejos en el coro.—Detalle